

**VŠĮ RESPUBLIKINĖ VILNIAUS
PSICHIATRIJOS LIGONINĖ
Parko g. 21, LT- 11205 Vilnius,
REANIMACIJOS IR INTENSYVIOSIOS
TERAPIJOS, II, IV PSICHIATRIJOS IR
PSICHOSOCIALINĖS REABILITACIJOS,
V, NUOTAIKOS SUTRIKIMŲ SKYRIŲ
GAISRO APTIKIMO SISTEMOS
TECHNINIS PROJEKTAS**

S A R E M E



UAB „Sareme“
Vytenio g. 46, LT03229 Vilnius
tel.: +37068741441

UŽSAKOVAS:

**VŠĮ RESPUBLIKINĖ VILNIAUS
PSICHIATRIJOS LIGONINĖ**

OBJEKTAS:

**VŠĮ RESPUBLIKINĖ VILNIAUS PSICHIATRIJOS
LIGONINĖ (S240911)
Parko g. 21, LT- 11205 Vilnius,
REANIMACIJOS IR INTENSYVIOSIOS TERAPIJOS,
II, IV PSICHIATRIJOS IR PSICHOSOCIALINĖS
REABILITACIJOS, V, NUOTAIKOS SUTRIKIMŲ
SKYRIAI.**



STADIJA:

TECHNINIS PROJEKTAS

(TP)

DALIS:

GAISRO APTIKIMO SIGNALIZACIJOS SISTEMA

(GSS)

BYLA:

**Gaisro aptikimo signalizacijos sistemos
tinklai**

S240911-TP-GSS

Projekto dalies vadovas

J. Lukaševič
(atest. Nr. 13444)

Vilnius, 2024

PROJEKTO DALIES BYLOS SUDĖTIS

TEKSTINIŲ DOKUMENTŲ ŽINIARAŠTIS


EIL. NR.	DOKUMENTO ŽYMUO	LAIDA	PAVADINIMAS	LAPŲ SK.
1	S231211-TP-GSS-DŽ	0	Dokumentų žiniaraštis	1
2	S231211-TP -GSS-AR	0	Aiškinamasis raštas	4
3	S231211-TP -GSS-TS	0	Techninės specifikacijos	8
4	S231211-TP -GSS-SŽ	0	Sąnaudų žiniaraštis	2

BRĖŽINIŲ ŽINIARAŠTIS

EIL. NR.	DOKUMENTO ŽYMUO	LAIDA	PAVADINIMAS	LAPŲ SK.
1	S231211-TP -GSS-B.01	0	GSS sistemos principinė schema	1
2	S231211-TP -GSS-B.02	0	10D2/p pastato pirmo aukšto planas M1:100	2
3	S231211-TP -GSS-B.03	0	10D2/p pastato antro aukšto planas M1:100	2
4	S231211-TP -GSS-B.04	0	12D3/p pastato pirmo aukšto planas M1:100	2
5	S231211-TP -GSS-B.05	0	12D3/p pastato antro aukšto planas M1:100	2
6	S231211-TP -GSS-B.06	0	12D3/p pastato trečio aukšto planas M1:100	2

PRIEDAI

EIL. NR.	DOKUMENTO ŽYMUO	LAIDA	PAVADINIMAS	LAPŲ SK.
1	13444		Kvalifikacijos atestato kopija	1

0	2024-10	Konkursui ir darbo projekto parengimui.			
Laida	Data	Laidos statusas. Keitimo priežastis (jei taikoma)			
Atestato Nr.	 UAB „SAREME“ Vytenio g. 46, LT03229 Vilnius tel.: +370 687 41441		STATINIO PROJEKTO PAVADINIMAS: VŠĮ RESPUBLIKINĖ VILNIAUS PSICHIATRIJOS LIGONINĖ Parko g. 21, LT- 11205 Vilnius, Reanimacijos ir intensyviosios terapijos, II, IV Psichiatrijos ir psichosocialinės reabilitacijos, V, Nuotaikos sutrikimų skyrių Gaisro aptikimų sistemos techninis projektas		
	13444	PDV	Ježi Lukaševič	DOKUMENTO PAVADINIMAS: DOKUMENTŲ ŽINIARAŠTIS	
				LAIDA	
				0	
TP	Užsakovas: VŠĮ RESPUBLIKINĖ VILNIAUS PSICHIATRIJOS LIGONINĖ		DOKUMENTO ŽYMUO: S240911-TP-GSS-DŽ	LAPAS	LAPŲ
				1	1

AIŠKINAMASIS RAŠTAS

1.1 Normatyvinių dokumentų sąrašas.

Rengiant projektą vadovautasi šiais privalomaisiais techninio projekto rengimo ir pagrindiniais normatyviniais statybos techniniais dokumentais:


1. Lietuvos Respublikos statybos įstatymas;
2. STR 1.04.04:2017 „Statinio projektavimas, projekto ekspertizė“;
3. STR 1.01.03:2017 „Statinių klasifikavimas“;
4. STR 1.06.01:2016 „Statybos darbai. Statinio statybos priežiūra“;
5. STR 2.01.01(2):1999 „Esminiai statinio reikalavimai. Gaisrinė sauga“;
6. STR 2.01.01(4):2008 Esminiai statinio reikalavimai. Naudojimo sauga;
7. STR 2.01.01(5):2008 Esminiai statinio reikalavimai. Apsauga nuo triukšmo;
8. STR 2.01.01(6):2008 Esminiai statinio reikalavimai. Energijos taupymas ir šilumos išsaugojimas;
9. STR 2.03.01:2019 „Statinių prieinamumas“
10. „Gaisro aptikimo ir signalizavimo sistemų projektavimo ir įrengimo taisyklės“. Priešgaisrinės apsaugos ir gelbėjimo departamento prie VRM direktoriaus 2009.05.22 įsakymas Nr. 1-168 (suvestinė redakcija 2024.04-24 – 2024-10-31);
11. „Gaisrinės saugos pagrindiniai reikalavimai“. Priešgaisrinės apsaugos ir gelbėjimo departamento prie VRM direktoriaus 2010.12.07 įsakymas Nr. 1-338 (suvestinė redakcija 2024.04-24 – 2024-10-31);
12. „Elektros įrenginių įrengimo bendrosios taisyklės" Lietuvos Respublikos energetikos ministro 2012.02.03 įsakymo redakcija Nr. 1-22 (suvestinė redakcija 2023.10.27);
13. „Elektros linijų ir instaliacijos įrengimo taisyklės“ Lietuvos Respublikos energetikos ministro 2011.12.20 įsakymo redakcija Nr. 1-309 (suvestinė redakcija 2022.05.13);
14. LST 1516-2015 “Statinio projektas. Bendrieji įforminimo reikalavimai”;
15. LST EN 179 „Techninis pastato įrengimas. Atsarginio išėjimo įtaisai, valdomi sverto rankena arba nuspaudžiamuoju strypu. Reikalavimai ir bandymo metodai“
16. Nr. XIV-635 Lietuvos Respublikos elektroninių ryšių įstatymas (2024.05.01 – 2024.10.17)
17. Elektromagnetinis suderinamumas - LST EN50081, LST EN50082;
18. Informaciniai technologijos, Bendros kabelinės sistemos - LST EN50173;
19. Informacinių technologijų įrangos potencialai ir įžeminimas - LST EN50310;
20. Apsauga nuo žaibo elektromagnetinių impulsų - LST IEC 61312.

1.2 Bendrieji techniniai rodikliai

Gaisro aptikimo ir signalizacijos sistemos stebimas plotas – 3978,55 m²;

Gaisro aptikimo ir signalizacijos sistemos tipas – A;

Gaisro aptikimo sistemos (GAS) kilpų skaičius – 7 vnt. ;

0	2024-10	Konkursui ir darbo projekto parengimui.			
Laida	Data	Laidos statusas. Keitimo priežastis (jei taikoma)			
Atestato Nr.	 UAB „SAREME“ Vytenio g. 46, LT03229 Vilnius tel.: +370 687 41441			STATINIO PROJEKTO PAVADINIMAS: VŠĮ RESPUBLIKINĖ VILNIAUS PSICHIATRIJOS LIGONINĖ Parko g. 21, LT- 11205 Vilnius, Reanimacijos ir intensyviosios terapijos, II, IV Psichiatrijos ir psichosocialinės reabilitacijos, V, Nuotaikos sutrikimų skyrių Gaisro aptikimų sistemos techninis projektas	
	13444	PDV	Ježi Lukaševič	DOKUMENTO PAVADINIMAS: AIŠKINAMASIS RAŠTAS	
				0	
TP	Užsakovas: VŠĮ RESPUBLIKINĖ VILNIAUS PSICHIATRIJOS LIGONINĖ			DOKUMENTO ŽYMUO: S240911-TP-GSS-AR	
				LAPAS	LAPŲ
				1	4

Gaisro detektorių skaičius – 412 vnt. ;
Ranka valdomų pavojaus signalizavimo įtaisų skaičius – 14 vnt. ;
Vidaus signalizatorių skaičius – 18 vnt.

1.3 Sistemos aprašymas

Gaisro aptikimo ir signalizavimo sistema (toliau GASS sistema) skirta užfiksuoti gaisro židinį kaip įmanoma anksčiau ir perduoti bei pateikti signalą taip, kad būtų galima imtis reikalingų veiksmų gaisro plitimo sustabdymui, užgesinimui, garso ir (ar) šviesos signalais pranešti pastate esantiems asmenims apie galimą gaisro pavojų.

Projekte numatoma Respublikinėje Vilniaus Psichiatrijos ligoninėje, esančioje adresu Parko g. 21, Vilniuje, antrame, ketvirtame, penktame ir devintame skyriuose įrengti adresuojamą GASS sistemą.

Projekte numatoma sumontuoti to pačio gamintojo adresuojamų valdymo ir rodymo įrenginių (toliau centralių), integruotų į bendrą sistemą protokoliniu lygiu, tinklą. Centralės turi turėti galimybę atlikti ir kartotuvo funkcijas. Tokia sistemos struktūra leidžia sutaupyti laidų kiekį, naudoti mažesnį skerspjūvio laidus, užtikrinti didesnę sistemos stabilumą ir patikimumą. Projektuojamų centralių pastatymo vieta parodyta aukštų brėžiniuose. Apsaugos poste montuojamas kartotukas kuris leidžia stebėti ir valdyti visas projektuojamas centralės. Apsaugos poste įrengiamas kompiuteris su programine įranga leidžiantis stebėti ir valdyti jau įrengta ir projektuojama sistemą iš vienos darbo vietos.

Sistemos integracijai su kitomis pastato inžinerinėmis sistemomis naudojami įvesties/išvesties moduliai.

GASS tinklą sudaro: adresuojami priešgaisriniai detektoriai, ranka valdomi pavojaus signalizavimo įtaisai, signalizavimo įranga ir kitų elektrotechninių įrenginių valdymo, bei signalų priėmimo- moduliai.

Visos priešgaisrinių įrenginių detekcijos bei valdymo linijos turi būti kontroliuojamos trūkimo, trumpo jungimo ar kontakto su žeminamuoju kontūru atveju.

Gaisro signalizacijos kilpoje sumontavus detektorius turi būti paliekama ne mažesnė kaip 10% laisvų adresų atsarga („Gaisro aptikimo ir signalizavimo sistemos. Projektavimo ir įrengimo taisyklės“ 59 punktą).

Visi gaisro aptikimo ir signalizacijos sistemos detektoriai suskirstomi į atitinkamas logines zonas, atsižvelgiant į evakuacinių kelių išdėstymą, vėdinimo sistemų, dūmų šalinimo sistemų, dujinio gesinimo zonas bei pastato architektūrinį planą.

Adresuojami gaisriniai detektoriai parenkami pagal detektorių technines charakteristikas, patalpų klimatinės, mechaninės, elektromagnetinės ir kitas sąlygas (veiksnius), esančias jų įrengimo vietose ir LST EN-54 standartų reikalavimus.

Dūmų ir temperatūros detektoriai įrengiami palubėje. Atstumas nuo sienos iki detektorių turi būti ne mažesnis kaip 0,5 m. Dūmų ir temperatūros detektorius būtina įrengti kiekviename lubų plote, kurį riboja statybinės konstrukcijos (sijos, plokščių briaunos ir pan.), išsikišančios iš lubų plokštumos 0,4 m ir daugiau. Jei lubose yra išsikišančių dalių, kurių aukštis nuo 0,08 iki 0,4 m, detektoriaus saugomas plotas sumažėja 25 proc. Jei saugomoje patalpoje yra 0,75 m pločio lataukų, ištisinių technologinių aikštelių, vėdinimo ortakių, kitų aklinų konstrukcijų ar įrenginių, kurių apatinė dalis nutolusi nuo lubų daugiau kaip 0,4 m ir jie įrengti didesniame kaip 0,7 m aukštyje nuo grindų, papildomai po jais būtina įrengti gaisro detektorius.

Gaisro detektorių tvirtinimo vieta, montavimo darbų eigoje arba aptikus neatitikimus architektūrinei projekto daliai, gali būti koreguojama, priklausomai nuo lubų dizaino bei kitų inžinerinių sistemų įrangos išdėstymo, tačiau neviršijant "Gaisro aptikimo ir signalizavimo sistemų projektavimo ir įrengimo taisyklių" reikalavimuose nurodytų atstumų ir kontroliuojamų plotų.

S240911-TP-GSS-AR	LAPAS	LAPŲ	LAIDA
	2	4	0

Jei detektoriai montuojami virš neišardomų pakabinamų lubų, po detektoriais lubose įrengiami technologiniai liukai, kad užtikrinti priėjimą prie GASS sistemos detektorių eksploatacijos metu.

Prie evakuacinių išėjimų, koridoriuose montuojami ranka valdomi pavojaus signalizavimo įtaisai. Ranka valdomi pavojaus signalizavimo įtaisai įrengiami pagal "Gaisro aptikimo ir signalizavimo sistemų projektavimo ir įrengimo taisyklių" reikalavimus. Ranka valdomi pavojaus signalizavimo įtaisai montuojami evakuaciniuose keliuose ne toliau kaip 30 m nuo tolimiausios žmonių buvimo vietos pastate.

Visi GASS detektoriai ir signalizatoriai prie centrinio įrenginio jungiami raudonos izoliacijos ekranuotu nedegiu E60 kabeliu. Kabelių ekranavimo elementai turi būti įžeminami. Įžeminimo montavimo darbus atlikti vadovaujantis EIIBT ir ŽSN 205-84.

Instaliacija atliekama: ant matomu lubų palatose – paslėptu būdu po tinku atliekant štrabavimo ir atstatymo darbus, personalo patalpose - baltose loveliuose, virš pakabinamų lubų - gofruotomis vamzdžiais arba atvirai (derinti su Užsakovu). Mygtukų instaliacija atliekama paslėptu būdu po tinku atliekant štrabavimo ir atstatymo darbus. Visi darbai atliekami remiantis galiojančiomis normomis ir taisyklėmis.

1.4 Sąveika su kitomis sistemomis

Naujai projektuojama gaisro aptikimo ir signalizavimo sistema sąveikauja su kitomis pastato inžinerinėmis sistemomis prijungtomis prie esamos GASS sistemos.

Valdomų įrenginių sąrašas:

1. Vėdinimo įrenginiai: gaisro metu į vėdinimo automatikos skydus siunčiamas signalas „Gaisras“, atjungiamos visos esančios vėdinimo sistemos;
2. Gaisriniai durys: Gaisro aliarmo atveju sistema perduoda signalą į gaisrinių durų automatiką, durys automatiškai užsidaro;
3. Įeigos kontrolės sistemos įrenginiai: Gaisro metu atkvojamas mygtukai, kurios paspaudžius atblokuojamas kontroliuojamos durys, ir palieka tokioje būsenoje iki pavojaus signalo dingimo.

1.5 Žymėjimas

Visa įranga ir kabeliai turi būti patikimai sužymėti pagal Lietuvos Respublikos žymėjimo sistemą ir instrukcijas. Žymėjimas turi atitikti techninę dokumentaciją.

Skydų, dėžučių korpusai turi būti su žymėmis, pažyminčiomis kuriai įrenginių daliai priklauso įranga.

Kabelių ir laidų žymėjimas turi būti atliekamas pastoviomis kabelių žymėmis.

Laidų ir kabelio gyslų žymėjimas turi būti atliekamas pastoviomis žymėmis ar plastikinėmis žarnelėmis.

1.6 Kiti reikalavimai

Įrengiant GASS tinklus vadovautis Elektros linijų ir instaliacijos įrengimo taisyklių (ELIIT) reikalavimų. Kabelių degumo klasė turi atitikti LST EN 50575 standarto reikalavimus. Parenkant kabelius pagal dūmų susidarymą, pagal degumą, pagal liepsnojančių dalelių ir (arba) dalelių susidarymą vadovautis LST EN 13501-6:2014 standarto keliamais reikalavimais. Visi GASS kabeliai turi būti apsaugoti nuo mechaninio pažeidimo, t. y. montuojami ryšių kabelių loveliuose, o kur klojami atskirai – turi būti montuojami plastikiniame vamzdelyje. Draudžiama tiesti GASS kabelius kartu su elektros tinklų linijomis.

S240911-TP-GSS-AR	LAPAS	LAPŲ	LAIDA
	3	4	0

Perėjimuose per sienas kabeliai turi būti įmaunami į PVC vamzdžius, tarpus tarp kabelių ir vamzdžių reikia užsandarinti nedegia ir lengvai pašalinama medžiaga per visą konstrukcijos storį. Atsparumas ugniai užsandarintose vietose turi būti ne mažesnis nei sienos ar perdangos.

Dingus pagrindiniam elektros tiekimui centralė turi perjungti elektros tiekimą į nuo joje sumontuotų akumuliatorių baterijų, kurios turi užtikrinti GASS darbą 72 valandas budėjimo režime ir ne mažiau kaip 60 minučių aliarmo režime.

Visos metalinės konstrukcijos, technologiniai elektros įrengimai, technologiniai vamzdynai, elektros prietaisai ir įrengimai galintys patekti po įtampa pažeidus laidininkų izoliaciją, turi būti įžeminti, prijungiant prie PE šynos. Įžeminimui naudoti ne mažesnio kaip fazinio laidininko skerspjūvio viengyslius kabelius, su žalios ir geltona spalvos izoliacija (IEC 446 standartas, EIIT).

Visi darbai, kurie gali būti pagrįstai laikomi būtinais gaisrinės signalizacijos instaliavimo darbų užbaigimui ir tinkamam sistemos eksploatavimui, turi būti privalomai atlikti, nepriklausomai nuo to, ar jie yra parodyti brėžiniuose, ar apibūdinti šiame dokumente, ar ne.

S240911-TP-GSS-AR	LAPAS	LAPŲ	LAIDA
	4	4	0

TECHNINĖS SPECIFIKACIJOS

2.1 Bendrieji reikalavimai

Techninėse specifikacijose nustatomi techniniai ir kokybės reikalavimai bei nurodymai.

Šiame ir kituose susijusiuose projekto dokumentuose, tiekimo, instaliavimo bei kitų darbų paskirtis - pagaminti, išbandyti, pristatyti į vietą, sumontuoti, pademonstruoti, perduoti ir išlaikyti nurodytas sistemas užbaigtoje ir visiškai eksploatuojamoje būklėje.

Visi darbai, kurie gali būti pagrįstai laikomi būtinais instaliavimo darbų užbaigimui ir tinkamam sistemų eksploatavimui, turi būti privalomai atlikti, nepriklausomai nuo to, ar jie yra parodyti brėžiniuose arba apibūdinti šiame dokumente ar ne.

Techninės specifikacijos nepakeičia normatyvinių dokumentų, standartų, taikomų įrengimų gamybai, tiekimui, montavimui, o tik juos papildo. Jei įrengimų gamybai ir montavimui yra patvirtinti standartai ar kiti normatyvai, būtina vadovautis tais dokumentais.

Visi projekte numatyti prietaisai, įrengimai, aparatūra, skydai, kabeliai, montažinės medžiagos ir gaminiai turi būti montuojami, išbandomi ir suderinami pagal jų gamintojų standartus arba technines sąlygas nepažeidžiant Lietuvoje galiojančių normatyvinių dokumentų reikalavimų.



Rangovo dokumentacijoje turi būti visi brėžiniai reikalingi įrenginių montažui ir eksploatacijai, t.y.: įrenginių išdėstymo ir kabelinių linijų planai, įrenginių sujungimų principinės schemos, įrenginių vidinių sujungimų principinės schemos ir t.t.

Negalima montuoti deformuotų ar kitaip pažeistų įrangos detalių, laidų, kabelių, kol defektai nebus pašalinti nustatyta tvarka.

Visi įrenginiai turi būti patiekiami su pilna dokumentacija, t.y.: kokybės atitikties sertifikatai, garantijos, įrenginių techniniai aprašymai, montavimo ir eksploatacijos instrukcijos, principinės ir prijungimo schemos.

Gaunami įrenginiai privalo būti patikrinti juos apžiūrint ir nustatant: komplektaciją, markiravimą, atitikimą specifikacijoms ir techninėms sąlygoms, įrenginio stovį (ar nėra pažeidimų transportuojant). Pakrovimo, iškrovimo, transportavimo ir montavimo metu negalima mechaniškai pažeisti įrangos prietaisų.

Prieš pradėdant tiekimo bei montavimo darbus, Rangovas turi gauti Užsakovo ir Inžinieriaus sutikimą dėl neatitikimų ir nukrypimų nuo projekto brėžinių ir specifikacijų.

0	2024-10	Konkursui ir darbo projekto parengimui.		
Laida	Data	Laidos statusas. Keitimo priežastis (jei taikoma)		
Atestato Nr.	 UAB „SAREME“ Vytenio g. 46, LT03229 Vilnius tel.: +370 687 41441		STATINIO PROJEKTO PAVADINIMAS: VŠĮ RESPUBLIKINĖ VILNIAUS PSICHIATRIJOS LIGONINĖ Parko g. 21, LT- 11205 Vilnius, Reanimacijos ir intensyvosios terapijos, II, IV Psichiatrijos ir psichosocialinės reabilitacijos, V, Nuotaikos sutrikimų skyrių Gaisro aptikimų sistemos techninis projektas	
			DOKUMENTO PAVADINIMAS: TECHNINĖS SPECIFIKACIJOS	
13444	PDV	Ježi Lukaševič		LAI DA 0
TP	Užsakovas: VŠĮ RESPUBLIKINĖ VILNIAUS PSICHIATRIJOS LIGONINĖ		DOKUMENTO ŽYMUO:	
			S240911-TP-GSS-TS	LAPAS LAPŲ 1 8

Įrenginiai ir medžiagos privalo būti saugomi pagal reikalavimus, nustatytus valstybiniuose standartuose ir techninėse sąlygose.

Visa naudojama įranga ir medžiagos privalo turėti Lietuvoje galiojančius gaminio atitikties sertifikatus.

Gaisro aptikimo ir signalizacijos sistemos (GASS) tinklo instaliacijos montavimo darbus atlikti vadovaujantis „Gaisro aptikimo ir signalizavimo sistemos. Projektavimo ir įrengimo taisyklės“ reikalavimais. Prietaisus ir signalizatorius montuoti vadovaujantis jų technine dokumentacija ir aprašymais.

2.2 Reikalavimai statybos produktams

2.2.1 Adresuojamas valdymo ir rodymo įrenginys (centralė)

- Analoginė adresuojama gaisro aptikimo centralė plečiama iki 128 kilpų
- Galimybė apjungti ne mažiau 32 priešgaisrinių centrinių į vieną bendrą tinklą, taip sudarant vieningą gaisro aptikimo sistemą.
- Galimybė prijungti kitas gaisro aptikimo centras RS422, TCP/IP arba optiniu ryšiu
- Galimybė prijungti kartotuvus RS422, TCP/IP, optiniu ryšiu
- Galimybė gauti aliarmo pranešimus, gedimo signalus iš kitų toje pačioje sistemoje prijungtų priešgaisrinių centrinių
- Intelektualus detektorių adresavimas
- Ne mažiau 250 įrenginių kiekvienoje kilpoje (125 adresų)
- Galimybė centralėje keisti kilpoje esančių detektorių parametrus
- Automatinis detektorių adresavimas
- 96 adresuojamos arba 32 valdomi signalizatoriai kiekvienoje kilpoje
- 2 gaisro aliarmo išvesties reliniai kontaktai, 1 gedimo relinė išvestis
- 2 konvenciniai individualiai programuojami signalizatorių išvesties kontaktai
- 384 programuojamos zonos
- 512 programuojamos signalizatorių grupės
- 512 programuojamos įvesties/išvesties grupės
- 10000 įvykių archyvas
- LCD ekranas informacijos atvaizdavimui
- Programavimas kompiuterio pagalba naudojant programinę įrangą
- Galimybė prijungti į stebėsenos pultą, stebėti įrenginių išdėstymą elektroniniuose žemėlapiuose
- Valdymo terpė lietuvių kalba
- Darbinė temperatūra nuo -10°C iki +50°C
- Komplektuojama su dėže ir maitinimo šaltiniu

2.2.2 Centralių apjungimo duomenų sąsaja

- Ryšio sąsaja skirta apjungti priešgaisrines centras ir kartotuvus į bendrą tinklą, taip sudarant vieningą gaisro aptikimo sistemą
- Duomenų perdavimo atstumas ne mažiau kaip 1200 metrų RS422 ryšiu.
- Ryšio sąsaja turi palaikyti „mesh network“ ir mišrią centrinių ir modulių jungimo topologiją
- „Redundant“ ryšio palaikymas

2.2.3 Akumuliatorius

Švino – rūgštinis akumuliatorius 12V 18Ah hermetiškame korpuse.

Bendruoju atveju akumuliatorių parinkimas konkretaus gamintojo sistemai turi būti tikslinamas 24 valandų veikimui parenkami pagal šią formulę

S240911-TP-GSS-TS	LAPAS	LAPŲ	LAIDA
	2	8	0

$$Ah = n \times h \times I \times 1,25 = [Ah];$$

n – el. srovę naudojančių įrenginių kiekis;

h – valandos;

I – naudojama srovė, A;

1,25 – patikimumo koeficientas, jei veikimas skaičiuojamas iki 24 val.

2.2.4 Analoginis adresuojamas kombinuotas dūminis/temperatūrinis detektorius su izoliatoriumi ir aptikimo technologijos pasirinkimu

- Intelektualus detektoriaus adresavimas iš valdymo centralės arba programatoriaus pagalba
- Norint užtikrinti stabilų sistemos veikimą, detektorius turi būti to paties gamintojo, kaip ir gaisro centralė
- Galimybė keisti detektoriaus parametrus iš gaisro centralės, arba programinės įrangos pagalba
- Dviguba 360° LED indikacija
- Maitinimo įtampa nuo 17 iki 30 VDC
- Suvartojama srovė aliarmo metu ne daugiau 4 mA
- Galimybė išjungti vieną iš pasirinktų aptikimo technologijų
- Galimybė išjungti detektoriaus testavimosi LED indikaciją
- Galimybė prijungti LED indikatorius
- Integruotas kilpos izoliatorius
- Darbinė temperatūra nuo -10°C iki +85°C
- EN54-5, EN54-7, EN54-17

2.2.5 Detektoriaus montavimo bazė

- Suderinama su dūminiais, temperatūriniais ir kombinuotais detektoriais.
- Nuotolinio LED indikatorius pajungimo kontaktai

2.2.6 Nuotolinio signalo indikatorius

- Maitinimo įtampa nuo 3.3 iki 10 VDC
- Suvartojama srovė 7 mA
- Darbinė temperatūra nuo -10°C iki +50°C

2.2.7 Adresuojamas ranka valdomas gaisro pavojaus signalizavimo įtaisas su izoliatoriumi

- Kilpos maitinimo įtampa nuo 20 iki 30 VDC
- Suvartojama srovė budėjimo režime ne didesnė nei 700 μA
- Suvartojama srovė aliarmo metu ne didesnė nei 3.1 mA
- Integruotas kilpos izoliatorius
- Atsparumas drėgmei IP24
- Darbinė temperatūra nuo -10°C iki +55°C
- Aliarmo atstatymas su raktu
- Komplektuojamas su raktu

2.2.8 Adresuojamas signalizatorius su izoliatoriumi lauko sąlygoms

- Kilpos maitinimo įtampa nuo 20 iki 30 VDC

S240911-TP-GSS-TS	LAPAS	LAPŲ	LAIDA
	3	8	0

- Suvartojama srovė budėjimo režime ne didesnė nei 0.5 mA
- Suvartojama srovė aliarmo režime ne didesnė nei 10 mA
- Garsumas iki 108 dB (1 metro atstumu)
- Integruotas kilpos izoliatorius
- Darbinė temperatūra nuo -25°C iki +70°C
- Atsparumas drėgmei IP65

2.2.9 Adresuojamas signalizatorius su izoliatoriumi vidaus sąlygoms.

- Kilpos maitinimo įtampa nuo 20 iki 30 VDC
- Suvartojama srovė budėjimo režime ne didesnė nei 0.5 mA
- Suvartojama srovė aliarmo režime ne didesnė nei 10 mA
- Garsumas iki 100 dB (1 metro atstumu)
- Integruotas kilpos izoliatorius
- Darbinė temperatūra nuo -10°C iki +50°C
- Atsparumas drėgmei IP21C

2.2.10 3 įvesties / 3 išvesties kontaktų modulis

- Kilpos maitinimo įtampa nuo 17 iki 30 VDC
- Suvartojama srovė budėjimo režime ne didesnė nei 1.6 mA
- Suvartojama srovė aliarmo režime ne didesnė nei 2 mA
- Reliniai įvesties kontaktai 2A 30 VDC / 0.5 A 125 VAC
- LED indikacija įvesties/išvesties kontaktams
- Apsauga nuo trumpo jungimo
- Darbinė temperatūra nuo -10°C iki +50°C

2.2.11 Maitinimo kabeliai

- 3-jų gyslų
- gyslos skerspjūvio plotas 1,5 mm²;
- HLPE izoliacija;
- Cca klasės.

2.2.12 Gaisro aptikimo sistemos kabeliai

Kabelio techniniai parametrai:

- Laidininkų kiekis ir skerspjūvis: 1x2x1,0 mm² ekranuotas;
- Tipas: HTKS;
- Gyslos: skirtingų spalvų;
- Standartų atitikimas: LST EN 13501;
- Laidininkas: monolitinis Cu.
- Degumo klasė: E60.

2.2.13 Duomenų perdavimo kabeliai

Kabelio techniniai parametrai:

S240911-TP-GSS-TS	LAPAS	LAPŲ	LAIDA
	4	8	0

- Laidininkų kiekis ir skerspjūvis: 4x2x0,65 mm² ekranuotas;
- Tipas: LSZH;
- Gyslos: skirtingų spalvų;
- Standartų atitikimas: LST EN 13501;
- Laidininkas: monolitinis Cu.
- Degumo klasė: PH120.

2.2.14 Vamzdžiai PE, PVC

Medžiaga: PVC (polivinilchloridas), PE (polietilenas). Priklausomai nuo poreikių - gofruoti, tiesūs vamzdžiai.

Į komplektaciją įeina ir visi vamzdžių tvirtinimo bei tarpusavio jungimo elementai.

Vamzdžio diametras parenkamas pagal poreikius: d16, d25, d32, d50, d110.

Darbinė temperatūra: -20°C - +60°C

2.2.15 Plastikinis lovelis

Medžiaga: VC (polivinilchloridas).

Spalva: balta.

Į komplektaciją įeina lovelių tvirtinimo bei tarpusavio jungimo elementai.

Matmenis : 18 mm x 9 mm.

Darbinė temperatūra: -10°C - +60°C

2.2.16 Revizinės durelės

- Cinkuotos;
- padengtos korozijai atsparia epoksidine danga;
- skirtos montuoti į lubas;
- tinkamos montuoti drėgnose patalpose.

2.2.17 Papildomos montavimo medžiagos

Papildomos montažinės medžiagos - tai žiniaraštyje nenurodytos smulkios montavimo medžiagos, skirtos GASS instaliacijos montavimui, įrangos tvirtinimui, kabelių komutacijai ir kt.

Papildomų montažinių medžiagų vertė negali būti didesnė nei 5% nuo bendros sąmatos vertės.

3 Reikalavimai statybos (montavimo) darbams

Visi darbai, kurie gali būti pagrįstai laikomi būtinais instaliavimo darbų užbaigimui ir tinkamam sistemų eksploatavimui, turi būti privalomi atlikti, nepriklausomai nuo to, ar jie yra parodyti brėžiniuose arba apibūdinti šiame dokumente ar ne.

Tarpus tarp kabelių ir vamzdžių perėjose per sienas ir perdangas reikia per visą konstrukcijos storį užsandarinti nedegia ir lengvai pašalinama medžiaga. Atsparumas ugniai užsandarintose vietose turi būti ne mažesnis nei sienos ar perdangos. Tai pat turi būti padidintas kabelių atsparumas ugniai ne mažiau kaip 0,3 m į šonus nuo statybinių konstrukcijų.

S240911-TP-GSS-TS	LAPAS	LAPŲ	LAIDA
	5	8	0

3.1 Signaliniai kabeliai

- Signaliniai kabeliai išvedžiojami paslėptu būdu, loviais, vamzdžiuose arba atviruoju būdu;
- Signaliniai kabeliai išvedžiojami: ant matomu lubų palatose, bendro naudojimo patalpose – paslėptu būdu, po tinku, atliekant štrabavimo ir atstatymo darbus; personalo patalpose - baltose loveliuose; visuose patalpose su pakabinamais lubomis - virš pakabinamų lubų gofruotomis vamzdžiais arba atvirai (derinti su Užsakovu).
- Signaliniai kabeliai klojami horizontaliai sienose 10-15 cm atstumu nuo lubų arba nuo grindų lygio ir vertikaliai iki detektorių montavimo vietos taip, kad nebūtų pavojaus pažeisti kabelius, vykdant apdailos darbus ar tvirtinant apšvietimo bei dizaino elementus. Šis atstumas gali būti keičiamas, atsižvelgiant į elektros maitinimo laidų sumontavimą.
- Pagrindinis reikalavimas – signaliniai kabeliai negali būti klojami lygiagrečiai elektros maitinimo kabeliams arčiau kaip 50 cm. Jei yra neišvengiamas lygiagretus paklojimas mažesniu atstumu (iki 15 cm), tai lygiagrečiai einantis signalinio kabelio ilgis neturi viršyti 1,5 m. Šis atstumas gali būti didesnis (iki 3 m), bet tada signaliniai kabeliai turi būti ekranuoti;
- Elektros laidus ir kabelius, kurių įtampa ne didesnė kaip 60 V ir viršija 60 V, tiesti viename vamzdyje, latake, uždareme statybinės konstrukcijos kanale ir kitokiu būdu draudžiama. Įspėjimo apie gaisrą sistemos kabelius tiesti kartu (viename kanale, latake ir pan.) leidžiama tik tada, kai jie atskiriami EI 30 atsparumo ugniai ištisinėmis pertvaromis, pagamintomis iš ne žemesnės kaip A2 degumo klasės statybos produktų.
- Leidžiama su signaliniais kabeliais praeiti pro elektros tinklo ir apšvietimo laidus 90 laipsnių kampu;
- Signalinius kabelius kanalais galima tiesti kartu su silpnų srovių kabeliais, tokiais kaip telefonų bei kompiuteriniai tinklai;
- Draudžiama naujose statybose signalinių kabelių tvirtinti plyšyje tarp nešančiosios sienos ir perdengimo plokštės;
- Visi signaliniai kabeliai nuo detektorių arba jų grupių į centralės montavimo vietą klojami pagal projektuotojo nurodytą principinę jungimo schemą.

Montavimo darbai atliekami laikantis Lietuvos Respublikoje galiojančių tipinių darbų saugos ir elektrosaugos taisyklių.

3.2 Maitinimo kabeliai

- Maitinimo kabeliai tiesiami pagal bendrus reikalavimus, išdėstytus EIT taisyklėse;
- Paslėptu būdu.
- Kabeliai turi atitikti visus reikalavimus, apsprendžiamus aplinkoje, kurioje jie turi būti instaliuojami. Jie turi būti pagaminti taip, kad atitiktų pripažintų tarptautinių kabelių standartų reikalavimus.
- Rekomenduojama maitinimo kabelius centrinei ir maitinimo šaltiniams jungti nuo įvadinės objekto elektros tinklo paskirstymo spintos, panaudojant atskirą įjungimo – išjungimo automatinį jungiklį;
- Centralės korpuso įžeminimui naudojamas 4 mm skersmens varinis viengyslis laidas, kurio vienas galas prijungiamas prie elektros įvado spintos įžeminimo gnybto.

3.3 Gaisro aptikimo ir signalizavimo sistemos įrangos montavimas

- Centralė montuojama ant nedegių konstrukcijų maždaug 0,8 - 1,8 m aukštyje (jei lubos bus degios, tai atstumas nuo centralės iki lubų turi būti ne mažesnis kaip 1 m).
- Vidiniai signalizatoriai montuojami projektuotojo nurodytose patalpose taip, kad skelbiami signalai būtų gerai girdimi reikalingiems asmenims ar apsaugos darbuotojams.
- Detektoriai lubų plote išdėstomi tokiais būdais:

S240911-TP-GSS-TS	LAPAS	LAPŲ	LAIDA
	6	8	0

Visi saugomi plotai, atstumai nuo sienų, atstumai tarp pačių detektorių neturi būti didesni nei nurodyta dokumento „Gaisro aptikimo ir signalizavimo sistemos. Projektavimo ir įrengimo taisyklės“ reikalavimuose.

Detektoriai tolygiai paskirstomi visame konstrukcijomis apribotų lubų plote.

Detektoriai turi būti patikimai pritvirtinti. Prie, iš trapios ar minkštos gamybos medžiagų pagamintų pakabinamų lubų, gaisro detektoriai turi būti tvirtinami plataus sriegio žingsnio varžtais ir papildomai, iš kitos lubų pusės dedant ~2 cm x 2 cm plastikinę plokštelę.

Detektoriai nemontuojami didelių oro srautų vietose. Juos perkelti, tačiau neviršijant „Gaisro aptikimo ir signalizavimo sistemos. Projektavimo ir įrengimo taisyklės“ reikalavimuose nurodytų atstumų.

Jei detektoriai montuojami virš neišardomų pakabinamų lubų, po detektoriais lubose įrengiami technologiniai liukai, kad užtikrinti priėjimą prie GASS sistemos detektorių eksploatacijos metu.

Atsižvelgti į aiškinamajame rašte pateiktą sistemos aprašymą.

Ranka valdomi pavojaus signalizavimo įtaisai montuojami patalpose, nurodytose projekcinėje dokumentacijoje. Įtaisai įrengiami ant sienų ar konstrukcijų 1,5m aukštyje. Įrengimo vieta turi būti gerai matoma besievakuojančiam asmeniui, neužkrauta pašaliniais daiktais, neuždengta baldais. Atstumas nuo ranka valdomo pavojaus signalizavimo įtaiso iki tolimiausios žmonių susibūrimo vietos turi būti ne didesnis nei 30m.

3.4 Jungiamųjų elementų montavimas

- Signaliniai laidai jungiami į centralės jungiamuosius gnybtus, jungiamųjų paskirstymo dėžučių gnybtus. Prieš jungiant, nuo gyslos nuvalomas izoliacijos sluoksnis tiek, kiek reikia laido įvedimui į gnybto vidų. Išorėje neizoliuotos laido dalies ilgis turi būti ne didesnis už 2-3 mm, kad nebūtų „trumpinimo“ pavojaus su kitomis signalinėmis gyslomis. Signalinės gyslos tarpusavyje sujungiamos jungiamuosiuose gnybtuose arba sulituojant ir izoliuojant sulitavimo vieta;

- Kontaktų jungiamosios dėžutės montuojamos taip, kad būtų patogų prieiti prie kontaktų aptarnavimo darbų metu;

3.5 Reikalavimai montuojamiems prietaisams ir detalėms

- Signalizacinių sistemų detalės tvirtinamos gerai prieinamose vietose taip, kad būtų galima patogiai atlikti patikrinimo ir išbandymo darbus, o taip pat netrukdytų normaliam žmonių judėjimui patalpose;

- Detalės ir prietaisai turi būti patikimai pritvirtinti, parenkant tvirtinimo elementus pagal detalės ar prietaiso svorį, gabaritus, sienos ar kitos tvirtinimo vietos tipą ir medžiagą;

- Visos montuojamos signalizacinių sistemų detalės ir prietaisai turi būti geros kokybės, nepažeistu korpusu, turi atitikti tiekimo metu galiojančias priimtas sertifikavimo ar atestavimo normas;

- Tvirtinimo detalės ir montavimas turi būti atliktas taip, kad aplinkos sąlygų pasikeitimas, veikiantis detales, nepadarytų įtakos jų normaliam darbui;

- Visos tvirtinimo detalių metalinės konstrukcijos turi būti padengtos nuo korozijos apsaugančiu sluoksniu.

Visi projekte numatyti prietaisai, įrengimai, aparatūra, skydai, kabeliai, montažinės medžiagos ir gaminiai turi būti montuojami, išbandomi ir suderinami pagal jų gamintojų standartus arba technines sąlygas.

3.6 Įrenginių derinimo, išbandymo, montavimo darbai

Užbaigęs pavienes darbo dalis, Rangovas privalo atlikti visus vietinius bandymus visose darbo srityse. Rangovas savo lėšomis pasirūpina kvalifikuota darbo jėga, aparatūra ir prietaisais, reikalingais efektyviam bandymų atlikimui. Prireikus, turi būti pademonstruotas prietaisų veikimo tikslumas.

S240911-TP-GSS-TS	LAPAS	LAPŲ	LAIDA
	7	8	0

Kiekviena užbaigta objekto sistema turi būti patikrinta kaip visuma eksploatacijos sąlygomis, siekiant įsitikinti, kad kiekvienas komponentas funkcionuoja teisingai sąveikoje su visa sistema.

Rangovas privalo atlikti visus kalibravimus, matavimus ir bandymus numatytus elektros įrenginių įrengimo taisyklėse ir reikalavimus, priduodant pastatą valstybinei komisijai, taip pat tuos, kurių reikia užtikrinti, kad visi jo darbai, įranga, medžiagos ir komponentai yra patenkinamos būklės ir atlieka numatytas funkcijas ir operacijas. Matavimai ir bandymai turi būti įforminti atitinkamais protokolais ir aktais.

Turi būti atlikti derinimo darbai, reikalingi tam, kad sistema veiktų, kaip numatyta. Inžinieriui pareikalavus, Rangovas privalo pateikti bet kurio matavimo prietaiso tikslumo įrodymus. Visos bandymuose naudojamos priemonės turi būti su galiojančia kalibravimo ar metrologine patikra.

S240911-TP-GSS-TS	LAPAS	LAPŲ	LAIDA
	8	8	0

SANAUDŲ ŽINIARAŠTIS

EIL. NR.	PAVADINIMAS IR TECHNINĖS CHARAKTERISTIKOS	ŽYMUO	MATO VNT.	KIEKIS VNT.	PAPILDOMI DUOMENYS
	GAISRO APTIKIMO SISTEMA				
1	Adresuojama gaisro aptikimo gaisrinė centralė, 1 kilpos, atitinkanti EN54 standartą.	T.S.2.2.1	vnt.	3	
2	Adresuojama gaisro aptikimo gaisrinė centralė, 2 kilpų, atitinkanti EN54 standartą.	T.S.2.2.1	vnt.	2	
3	Centralių apjungimo duomenų sąsaja.	T.S.2.2.2	vnt.	6	
4	Akumuliatorius 12V 7 Ah	T.S.2.2.3	vnt.	10	
5	Analoginis adresuojamas kombinuotas dūminis/temperatūrinis detektorius su izoliatoriumi ir aptikimo technologijos pasirinkimu, 24 V, atitinkantis EN54 reikalavimus.	T.S.2.2.4	vnt.	412	
6	Detektoriaus montavimo bazė	T.S.2.2.5	vnt.	412	
7	Nuotolinio signalo indikatorius.	T.S.2.2.6	vnt.	155	
8	Adresuojamas ranka valdomas gaisro pavojaus signalizavimo įtaisas su izoliatoriumi, 24 V, atitinkantis EN54 reikalavimus	T.S.2.2.7	vnt.	14	
9	Adresuojamas signalizatorius su izoliatoriumi lauko sąlygoms, IP65, 24V, EN54	T.S.2.2.8	vnt.	2	
10	Adresuojamas signalizatorius vidaus sąlygoms, 24V, EN54	T.S.2.2.9	vnt.	18	
11	3 įvesties / 3 išvesties kontaktų modulis 24 V, atitinkantis EN54 reikalavimus.	T.S.2.2.10	vnt.	23	
12	Maitinimo kabelis 3x1.5,Cca	T.S.2.2.11	m	250	

0	2024-10	Konkursui ir darbo projekto parengimui.			
Laida	Data	Laidos statusas. Keitimo priežastis (jei taikoma)			
Atestato Nr.	 UAB „SAREME“ Vytenio g. 46, LT03229 Vilnius tel.: +370 687 41441			STATINIO PROJEKTO PAVADINIMAS: VŠĮ RESPUBLIKINĖ VILNIAUS PSICHIATRIJOS LIGONINĖ Parko g. 21, LT- 11205 Vilnius, Reanimacijos ir intensyviosios terapijos, II, IV Psichiatrijos ir psichosocialinės reabilitacijos, V, Nuotaikos sutrikimų skyrių Gaisro aptikimų sistemos techninis projektas	
	13444	PDV	Ježi Lukaševič	DOKUMENTO PAVADINIMAS: SANAUDŲ ŽINIARAŠTIS	
TP	Užsakovas: VŠĮ RESPUBLIKINĖ VILNIAUS PSICHIATRIJOS LIGONINĖ			DOKUMENTO ŽYMUO: S240911-TP-GSS-SŽ	
				LAPAS	LAPŲ
				1	2

EIL. NR.	PAVADINIMAS IR TECHNINĖS CHARAKTERISTIKOS	ŽYMUO	MATO VNT.	KIEKIS VNT.	PAPILDOMI DUOMENYS
13	Nedegus kabelis 1x2x.1.0, kabelis gaisrinei signalizacijai E60	T.S.2.2.12	m	4500	
14	PH120 FTP Cat.5e AWG FR, be halogeno, LSZH	T.S.2.2.13	m	510	
15	PVC vamzdžiai d16 - 20 su sujungimo ir atšakojimo dėžutėmis.	T.S.2.2.14	m	3600	
16	Plastikinis lovelis, baltas, 15x10 mm	T.S.2.2.15	m	450	
17	Revizinės drelės 250x250	T.S.2.2.16	vnt.	34	
18	Tvirtinimo ir papildomos montavimo medžiagos	T.S.2.2.17	kompl.	1	
19	Priešgaisrinio sandarinimo medžiagos.		kompl.	1	
20	Vagų laidams štrabavimas, užtaisymas, uždažymas	TS3	m	355	
21	Plastikinių lubų demontavimo/montavimo darbai	TS3	m ²	466	
22	GASS sistemos įrengimo darbai.	T.S.3.1-5	kompl.	1	
23	Paleidimo, derinimo darbai.	T.S.3.6	kompl.	1	

PASTABOS:

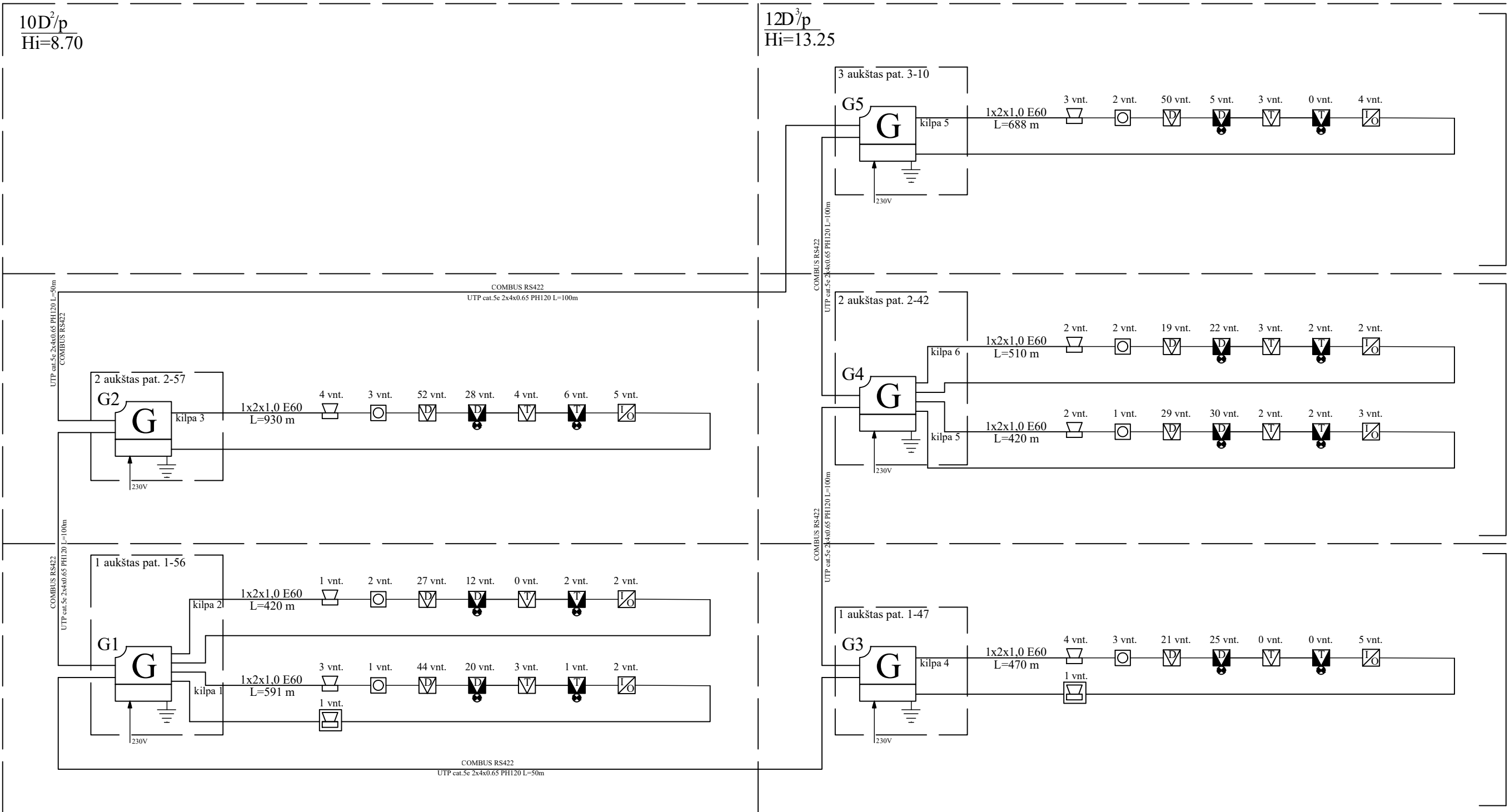
Į konkretaus gaminio, įrengimo, aparatūros sudėtį yra įskaičiuoti visi tvirtinimo, montažiniai elementai, sistemos jungimo dalys bei struktūriniai kabeliai.

Visi darbai vertinami su visomis papildomomis instaliacinėmis medžiagomis ir montavimo darbais.

Papildomi, reikalingi konkretaus gaminio ar sistemos struktūriniai elementai turėtų būti įvertinti atskirai, išlaikant, aprašomojoje ir techninių specifikacijų dalyje numatytą sistemos vientisumą ir funkcionalumą.

Įrangos ir kabelių ilgiai ir kiekiai tikslinami darbo projekto stadijoje.

S240911-TP-GSS-SŽ	LAPAS	LAPŲ	LAIDA
	2	2	0



3 AUKŠTAS

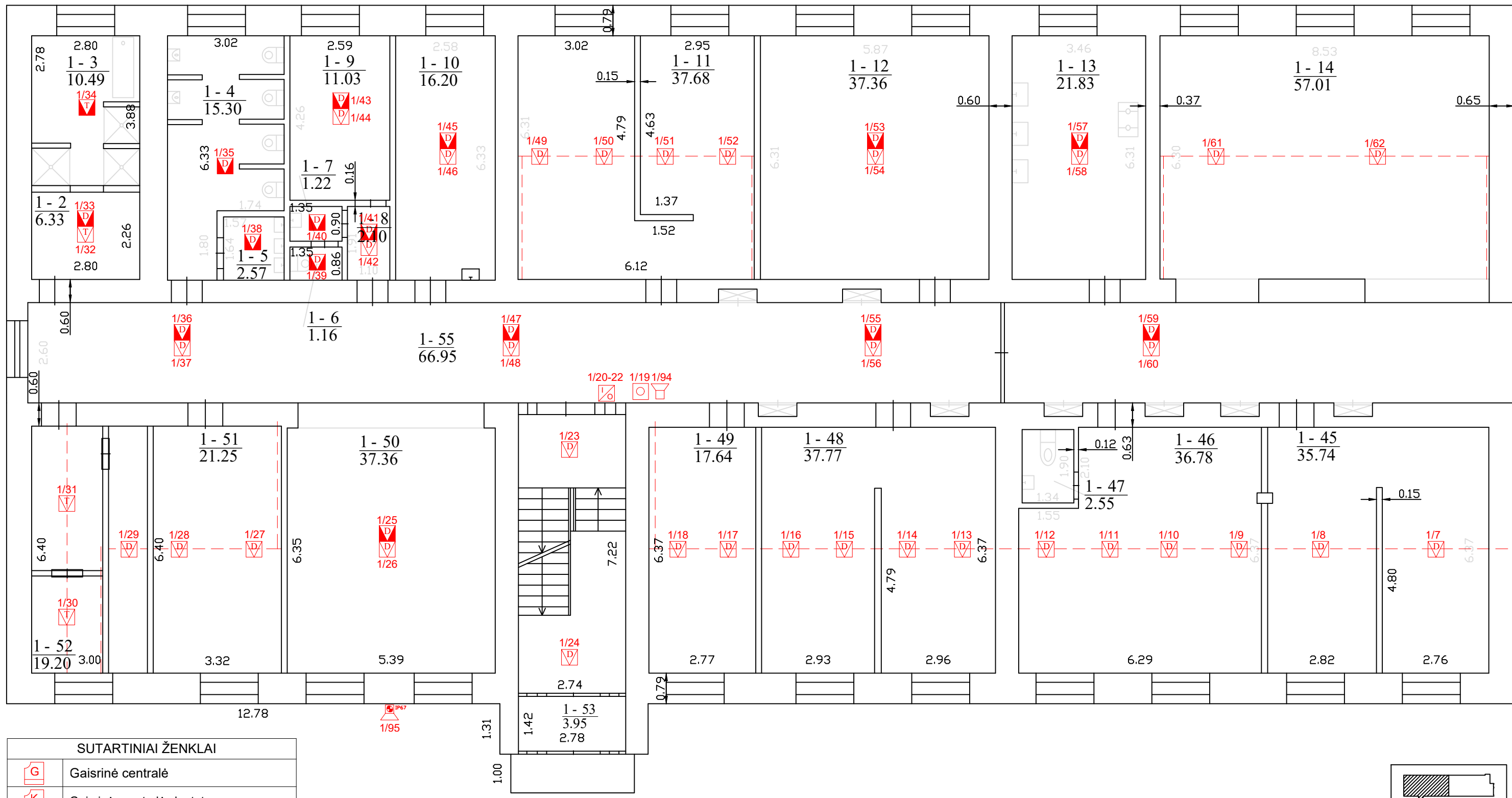
2 AUKŠTAS

1 AUKŠTAS

Sutartiniai žymėjimai

	Gaisrinė centralė
	Kartotuvas
	Adresuojamas ranka valdomas pavojaus signalizavimo įtaisas
	Adresuojamas gaisrinis optinis dūmų detektorius
	Adresuojamas gaisrinis optinis dūmų detektorius virš pakabinamų lubų konstrukcijų
	Adresuojamas gaisrinis temperatūrinis detektorius
	Adresuojamas gaisrinis temperatūrinis detektorius virš pakabinamų lubų konstrukcijų
	Adresuojamas gaisrinis lauko signalizatorius
	Adresuojamas gaisrinis vidinis signalizatorius
	Įvesties/išvesties (3in/3out) modulis

0	2024.10	Konkursui ir darbo projektui parengti.	
LAIDA	DATA	LAIDOS STATUSAS. KEITIMŲ PRIEŽASTIS	
KVAL. PATV. DOK.NR.	 UAB „SAREME“ Vytenio g. 46, LT03229 Vilnius tel.: +370 687 41441		PROJEKTO PAVADINIMAS: VŠĮ RESPUBLIKINĖ VILNIAUS PSICHIATRIJOS LIGONINĖ Parko g. 21, LT- 11205 Vilnius, REANIMACIJOS IR INTENSIVIOSIOS TERAPIJOS, II, IV PSICHIATRIJOS IR PSICHOSOCIALINĖS REABILITACIJOS, V. NUOTAIKOS SUTRIKIMŲ SKYRIŲ GAISRO APTIKIMO SISTEMOS TECHNINIS PROJEKTAS
13444	PDV	Ježi Lukaševič	Laida 0
TP	UŽSAKOVAS: VŠĮ RESPUBLIKINĖ VILNIAUS PSICHIATRIJOS LIGONINĖ		DOKUMENTO ŽYMUO S240911-TP-GSS-B.01 Lapas 1 Lapų 1



SUTARTINIAI ŽENKLAI	
	Gaisrinė centralė
	Gaisrinės centralės kartotuvai
	Adresuojamas optinis dūmų detektorius
	Adresuojamas optinis dūmų detektorius po pakabinamoms luboms.
	Adresuojamas temperatūros detektorius
	Adresuojamas temperatūros detektorius po pakabinamoms luboms
	Ranka valdomas pavojaus signalizavimo įtaisas
	Įvesties-išvesties modulis
	Vidinis signalizatorius (sirena) su blykste
	Lauko signalizatorius (sirena) su blykste IP67
	Vagų laidams štrabavimo trasos

Patalpos Nr.	Pavadinimas	Plotas, m²	Patalpos Nr.	Pavadinimas	Plotas, m²
1-54	Koridorius	115,69	1-45	Palata Nr. 6	35,74
1-55	Koridorius	66,95	1-46	Stebėjimo palata	36,78
1-2	San. mazgas	6,33	1-47	San. mazgas	2,55
1-3	San. mazgas	10,49	1-48	Palata Nr. 8	37,77
1-4	San. mazgas	15,3	1-49	Palata Nr. 9	17,64
1-5	San. mazgas	2,57	1-50	Fojė	37,36
1-6	San. mazgas	1,16	1-51	lankytojų kambarys	21,25
1-7	San. mazgas	1,22	1-52	3 patalpos - rūkymo vieta	19,2
1-8	San. mazgas	2,1	1-53	Laiptinė	3,95
1-9	San. mazgas	11,03			
1-10	Ūkio reikalų tvarkytojo kab.	16,2			
1-11	Palata Nr. 11	37,68			
1-12	Slaugytojų postas	37,36			
1-13	San. mazgas	21,83			
1-14	Valgykla	57,01			

0	2024.10	Konkursui ir darbo projektui parengti.
LAIDA	DATA	LAIDOS STATUSAS. KEITIMŲ PRIEŽASTIS
KVAL. PATV. DOK.NR.	13444	PDV
UAB „SAREM“ Vytenio g. 46, LT03229 Vilnius tel. +370 687 41441	Ježi Lukaševič	
TP	UŽSAKOVAS:	VŠĮ RESPUBLIKINĖ VILNIAUS PSICHIATRIJOS LIGONINĖ
	DOKUMENTO PAVADINIMAS	PROJEKTO PAVADINIMAS: VŠĮ RESPUBLIKINĖ VILNIAUS PSICHIATRIJOS LIGONINĖ Parko g. 21, LT- 11205 Vilnius, REANIMACIJOS IR INTENSIVIOSIOS TERAPIJOS, II, IV PSICHIATRIJOS IR PSICHOSOCIALINĖS REABILITACIJOS, V. NUOTAIKOS SUTRIKIMŲ SKYRIŲ GAISRO APTIKIMO SISTEMOS TECHNINIS PROJEKTAS
	DOKUMENTO ŽYMUO	S240911-TP-GSS-B.02
	Lapas	Lapų
	1	2



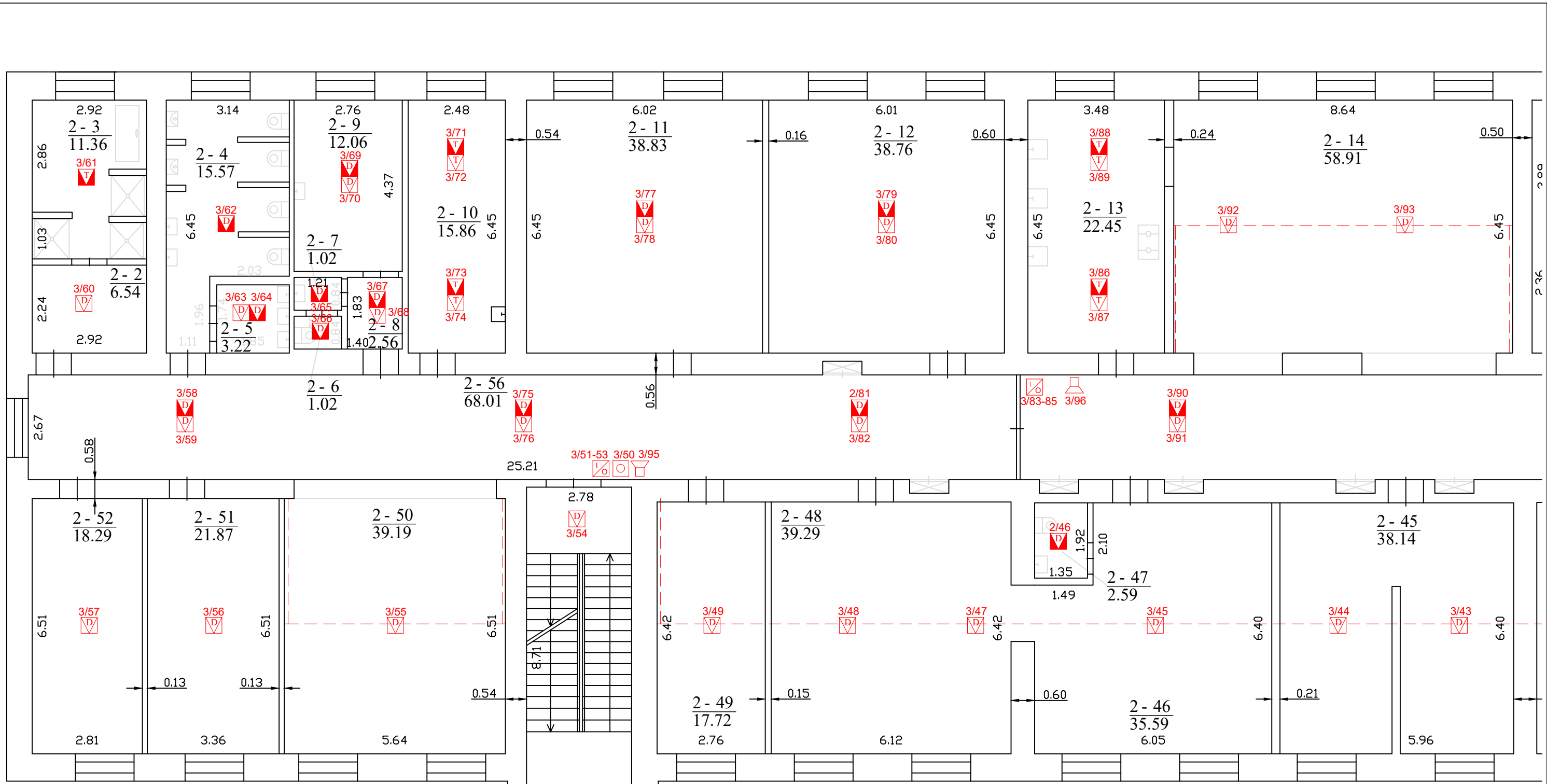
SUTARTINIAI ŽENKLAI

	Gaisrinė centralė
	Gaisrinės centralės kartotuvai
	Adresuojamas optinis dūmų detektorius
	Adresuojamas optinis dūmų detektorius po pakabinamoms luboms.
	Adresuojamas temperatūros detektorius
	Adresuojamas temperatūros detektorius po pakabinamoms luboms
	Ranka valdomas pavojaus signalizavimo įtaisas
	Įvesties-išvesties modulis
	Vidinis signalizatorius (sirena) su blykste
	Lauko signalizatorius (sirena) su blykste IP67
	Vagų laidams štrabavimo trasos

Patalpos Nr.	Pavadinimas	Plotas, m²
1-15,16	Slaugos administratoriaus kab.	11,22
1-17	Sandėliukas	8,45
1-18,19	Gydytojų kab.	13,87
1-20	Procedūrinis	18,36
1-21	Slaugytojų postas	17,98
1-22	Poilsio kambarys	12,16
1-23	Koridorius	2,04
1-24	Sandėliukas	5,32
1-25	San. mazgas	7,99
1-26	San. mazgas	5,96
1-27	San. mazgas	11,8
1-28	San. mazgas	6,38
1-29a	Gydytojų kab.	10,45
1-29b	Gydytojų kab.	9,97
1-29c	Koridorius	15,61

Patalpos Nr.	Pavadinimas	Plotas, m²
1-30,31	Gydytojų kab.	18,22
1-32	Koridorius	15,55
1-33	Koridorius	2,27
1-34	San. mazgas	1,15
1-35	San. mazgas	1,19
1-36	Vedėjo kab.	13,62
1-37	San. mazgas	2,07
1-38	Persirengimo kab.	15,23
1-39	Palata Nr. 1	38,25
1-40	Palata Nr. 2	36,89
1-41	Palata Nr. 3	38,93
1-42	Fojė	22,88
1-43	Palata Nr. 4	15,68
1-44	Palata Nr. 5	36,76

0	2024.10	Konkursui ir darbo projektui parengti.
LAIDA	DATA	LAIDOS STATUSAS. KEITIMŲ PRIEŽASTIS
KVAL. PATV. DOK.NR.		
13444	PDV	Ježi Lukaševič
TP	UŽSAKOVAS:	VŠĮ RESPUBLIKINĖ VILNIAUS PSICHIATRIJOS LIGONINĖ
PROJEKTO PAVADINIMAS:		VŠĮ RESPUBLIKINĖ VILNIAUS PSICHIATRIJOS LIGONINĖ Parko g. 21, LT- 11205 Vilnius, REANIMACIJOS IR INTENSYVIOSIOS TERAPIJOS, II, IV PSICHIATRIJOS IR PSICHOSOCIALINĖS REABILITACIJOS, V. NUOTAIKOS SUTRIKIMŲ SKYRIŲ GAISRO APTIKIMO SISTEMOS TECHNINIS PROJEKTAS
DOKUMENTO PAVADINIMAS		10D2/p pastato pirmo aukšto planas M1:100
DOKUMENTO ŽYMUO		S240911-TP-GSS-B.02
Lapas	Lapų	
2	2	

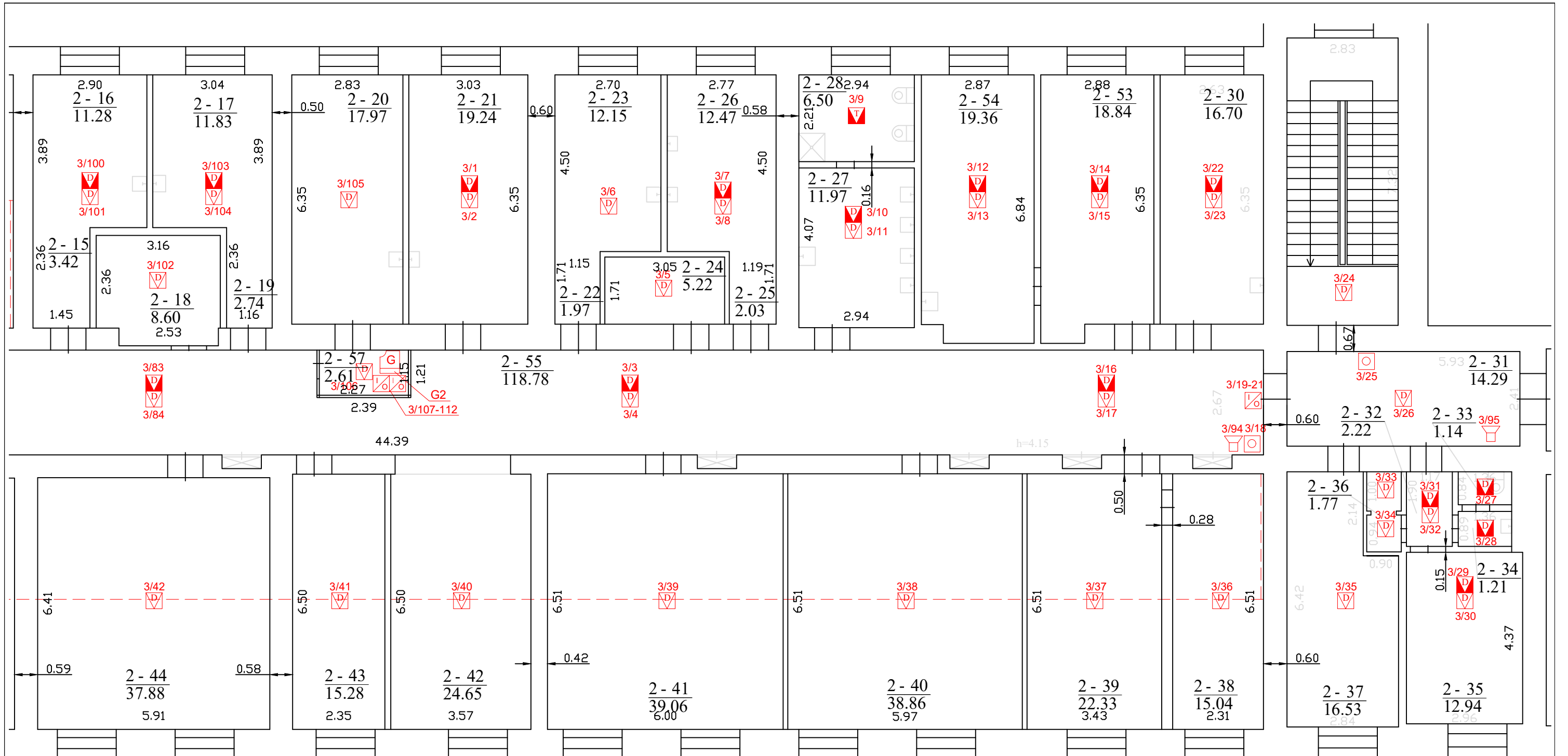


SUTARTINIAI ŽENKLAI	
	Gaisrinė centralė
	Gaisrinės centralės kartotuvai
	Adresuojamas optinis dūmų detektorius
	Adresuojamas optinis dūmų detektorius po pakabinamoms luboms.
	Adresuojamas temperatūros detektorius
	Adresuojamas temperatūros detektorius po pakabinamoms luboms
	Ranka valdomas pavojaus signalizavimo įtaisas
	Įvesties-išvesties modulis
	Vidinis signalizatorius (sirena) su blykste
	Lauko signalizatorius (sirena) su blykste IP67
	Vagų laidams štrabavimo trasos

Patalpos Nr.	Pavadinimas	Plotas, m²
2-55	Koridorius	118,78
2-56	Koridorius	68,01
2-2	San. mazgas	16,55
2-3	San. mazgas	11,36
2-4	San. mazgas	15,57
2-5	San. mazgas	3,22
2-6	San. mazgas	1,02
2-7	San. mazgas	1,02
2-8	San. mazgas	2,56
2-9	Psichologų kab.	12,06
2-10	Rūkyimo vieta	15,86
2-11	Sporto salė	38,83
2-12	Užimtumo studija	38,76
2-13	Viruvėlė	22,45
2-14	Valgykla	58,91

Patalpos Nr.	Pavadinimas	Plotas, m²
2-45	Palata Nr. 6	38,14
2-46	Stebėjimo palata	35,59
2-47	San. mazgas	2,59
2-48	Palata Nr. 8	39,29
2-49	Palata Nr. 9	17,72
2-50	Fojė	39,19
2-51	Ūkio reikalų tvarkytojo kab.	21,87
2-52	Pacientų rūbinė	18,29

0	2024.10	Konkursui ir darbo projektui parengti.	
LAIDA	DATA	LAIDOS STATUSAS. KEITIMŲ PRIEŽASTIS	
KVAL. PATV. DOK.NR.	 UAB „SAREME“ Vytenio g. 46, LT03229 Vilnius tel. +370 687 41441	PROJEKTO PAVADINIMAS: VŠĮ RESPUBLIKINĖ VILNIAUS PSICHIATRIJOS LIGONINĖ Parko g. 21, LT- 11205 Vilnius, REANIMACIJOS IR INTENSYVIOSIOS TERAPIJOS, II, IV PSICHIATRIJOS IR PSICHOSOCIALINĖS REABILITACIJOS, V. NUOTAIKOS SUTRIKIMŲ SKYRIŲ GAISRO APTIKIMO SISTEMOS TECHNINIS PROJEKTAS	
13444	PDV	Ježi Lukaševič	
TP	UŽSAKOVAS: VŠĮ RESPUBLIKINĖ VILNIAUS PSICHIATRIJOS LIGONINĖ	DOKUMENTO ŽYMUO S240911-TP-GSS-B.03	
		Lapas	Lapų
		1	2

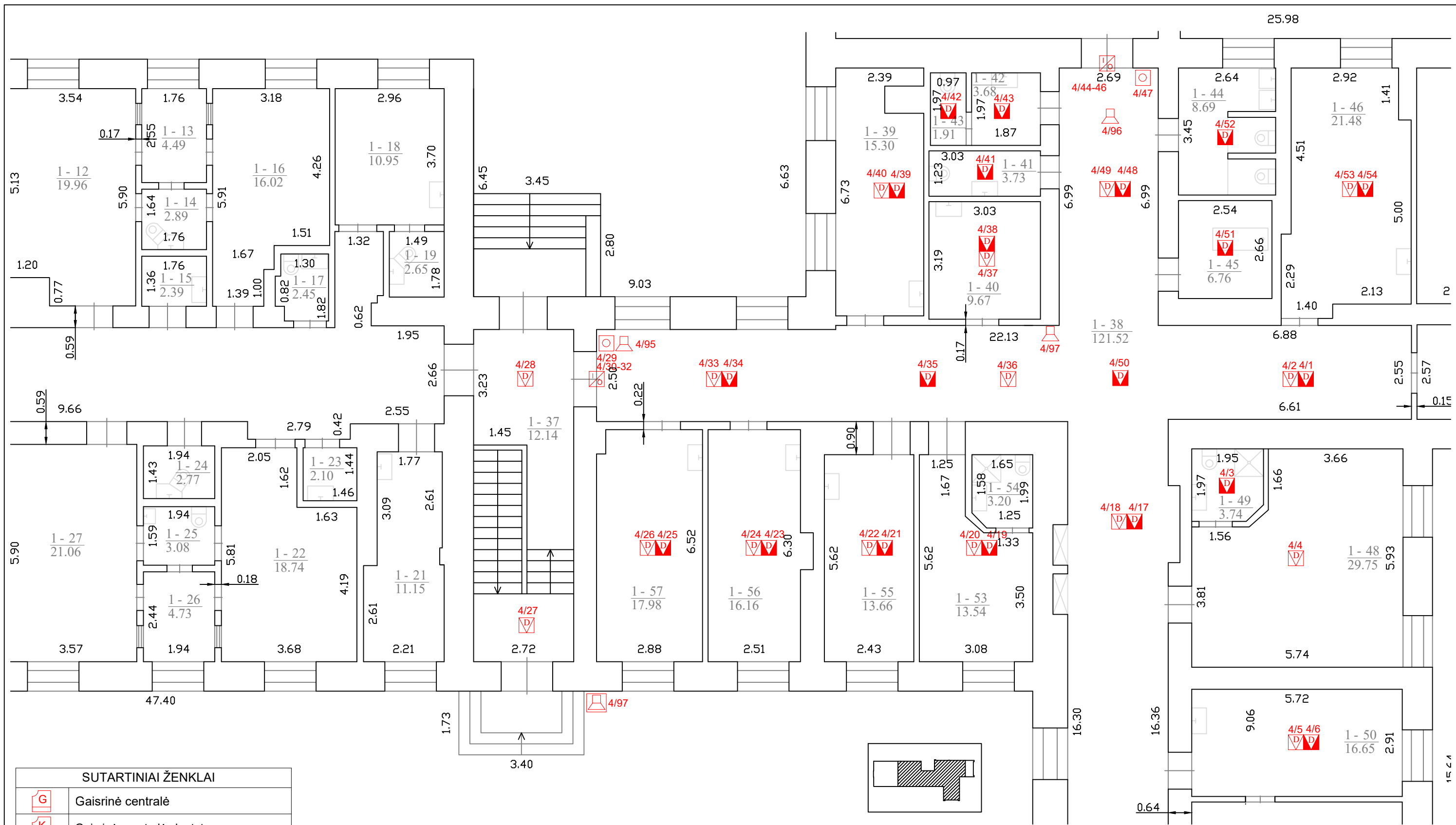


SUTARTINIAI ŽENKLAI	
	Gaisrinė centralė
	Gaisrinės centralės kartotuvai
	Adresuojamas optinis dūmų detektorius
	Adresuojamas optinis dūmų detektorius po pakabinamoms luboms.
	Adresuojamas temperatūros detektorius
	Adresuojamas temperatūros detektorius po pakabinamoms luboms
	Ranka valdomas pavojaus signalizavimo įtaisas
	Įvesties-išvesties modulis
	Vidinis signalizatorius (sirena) su blykste
	Lauko signalizatorius (sirena) su blykste IP67
	Vagų laidams štrabavimo trasos

Patalpos Nr.	Pavadinimas	Plotas, m²
2-15,16	Slaugos administratoriaus kab.	14,73
2-18	Sandėliukas	8,6
2-17,19	Gdytojų kab.	14,57
2-20	Slaugytojų postas	17,97
2-21	Procedūrinis	19,24
2-22	Koridorius	1,97
2-23	Poilsio kambarys	12,15
2-24	Sandėliukas	5,22
2-25,26	Gdytojų kab.	14,5
2-27	San. mazgas	11,97
2-28	San. mazgas	6,5
2-54	Poilsio kambarys	19,36
2-53	Rūbinė	18,84
2-30	Gdytojų kab.	16,7

Patalpos Nr.	Pavadinimas	Plotas, m²
2-31	Koridorius	14,29
2-32	Koridorius	2,22
2-33	San. mazgas	1,14
2-34	San. mazgas	1,21
2-35	Vedėjo kab.	12,94
2-36	Sandėliukas	1,77
2-37	Lankytojų kamb.	16,53
2-38,39	Palata Nr. 1	37,37
2-40	Palata Nr. 2	38,86
2-41	Palata Nr. 3	39,06
2-42	Fojė	24,65
2-43	Palata Nr. 4	15,28
2-44	Palata Nr. 5	37,88

0	2024.10	Konkursui ir darbo projektui parengti.
LAIDA	DATA	LAIDOS STATUSAS. KEITIMŲ PRIEŽASTIS
KVAL. PATV. DOK.NR.	UAB "SAREME" Vytenio g. 46, LT03229 Vilnius tel. +370 687 41441	PROJEKTO PAVADINIMAS: VŠĮ RESPUBLIKINĖ VILNIAUS PSICHIATRIJOS LIGONINĖ Parko g. 21, LT- 11205 Vilnius, REANIMACIJOS IR INTENSIVIOSIOS TERAPIJOS, II, IV PSICHIATRIJOS IR PSICHOSOCIALINĖS REABILITACIJOS, V. NUOTAIKOS SUTRIKIMŲ SKYRIŲ GAISRO APTIKIMO SISTEMOS TECHNINIS PROJEKTAS
13444	PDV	Ježi Lukaševič
TP	UŽSAKOVAS: VŠĮ RESPUBLIKINĖ VILNIAUS PSICHIATRIJOS LIGONINĖ	DOKUMENTO PAVADINIMAS 10D2/p pastato antro aukšto planas M1:100
		DOKUMENTO ŽYMUO S240911-TP-GSS-B.03
		Lapas Lapų 2 2

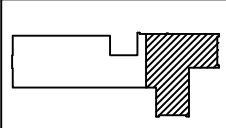


SUTARTINIAI ŽENKLAI	
	Gaisrinė centralė
	Gaisrinės centralės kartotuvai
	Adresuojamas optinis dūmų detektorius
	Adresuojamas optinis dūmų detektorius po pakabinamoms luboms.
	Adresuojamas temperatūros detektorius
	Adresuojamas temperatūros detektorius po pakabinamoms luboms
	Ranka valdomas pavojaus signalizavimo įtaisas
	Įvesties-išvesties modulis
	Vidinis signalizatorius (sirena) su blykste
	Lauko signalizatorius (sirena) su blykste IP67

Patalpos Nr.	Pavadinimas	Plotas, m²
1-37	Laiptinė	12,4
1-38	Koridorius	121,52
1-39	Kabinetas	15,3
1-40	Maisto dalinimo kamb.	9,67
1-41	San. mazgas	3,73
1-42	San. mazgas	3,68
1-43	San. mazgas	1,91
1-44	San. mazgas	8,69
1-45	San. mazgas	6,76
1-46	Procedūrinis	21,48

Patalpos Nr.	Pavadinimas	Plotas, m²
1-47	Bendra palata	82,9
1-48	Rūbinė	29,75
1-49	San. mazgas	3,74
1-50	Palata Nr. 3	16,65
1-51	ETkabinetas Nr. 1	17,96
1-52	ETkabinetas Nr. 2	15,33
1-53	Personalo kambarys	13,54
1-54	San. mazgas	3,2
1-55	Slaugos administratoriaus kab.	13,66
1-56	Gydytojų kab.	16,16
1-57	Gydytojų kab.	17,98

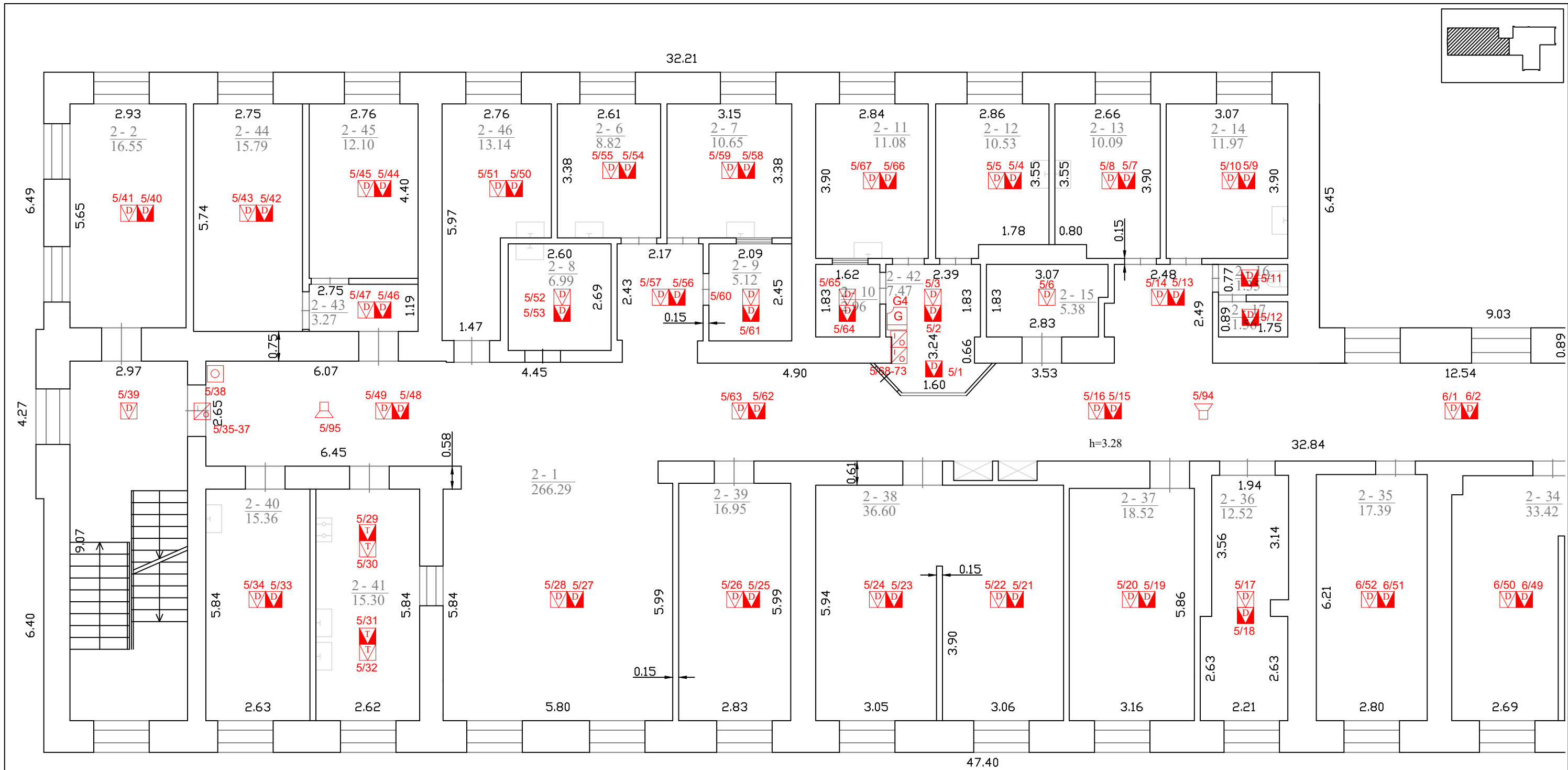
0	2024.10	Konkursui ir darbo projektui parengti.
LAIDA	DATA	LAIDOS STATUSAS. KEITIMŲ PRIEŽASTIS
KVAL. PATV. DOK.NR.	13444	PDV Ježi Lukaševič
TP	UŽSAKOVAS:	VŠĮ RESPUBLIKINĖ VILNIAUS PSICHIATRIJOS LIGONINĖ
PROJEKTO PAVADINIMAS:		VŠĮ RESPUBLIKINĖ VILNIAUS PSICHIATRIJOS LIGONINĖ Parko g. 21, LT-11205 Vilnius, REANIMACIJOS IR INTENSIVIOSIOS TERAPIJOS, II, IV PSICHIATRIJOS IR PSICHOSOCIALINĖS REABILITACIJOS, V. NUOTAIKOS SUTRIKIMŲ SKYRIŲ GAISRO APTIKIMO SISTEMOS TECHNINIS PROJEKTAS
DOKUMENTO PAVADINIMAS		12D3/p pastato pirmo aukšto planas M1:100
DOKUMENTO ŽYMUO		S240911-TP-GSS-B.04
Lapas		Lapų
1		2



Patalpos Nr.	Pavadinimas	Plotas, m²
1-39	Kabinetas	15,3
1-40	Maisto dalinimo kamb.	9,67
1-41	San. mazgas	3,73
1-42	San. mazgas	3,68
1-43	San. mazgas	1,91
1-44	San. mazgas	8,69
1-45	San. mazgas	6,76
1-46	Procedūrinis	21,48
1-47	Bendra palata	82,9
1-48	Rūbinė	29,75
1-49	San. mazgas	3,74
1-50	Palata Nr. 3	16,65
1-51	ETkabinetas Nr. 1	17,96
1-52	ETkabinetas Nr. 2	15,33
1-53	Personalo kambarys	13,54
1-54	San. mazgas	3,2
1-55	Saugos administratoriaus kab.	13,66

SUTARTINIAI ŽENKLAI	
	Gaisrinė centralė
	Gaisrinės centralės kartotuvai
	Adresuojamas optinis dūmų detektorius
	Adresuojamas optinis dūmų detektorius po pakabinamoms luboms.
	Adresuojamas temperatūros detektorius
	Adresuojamas temperatūros detektorius po pakabinamoms luboms
	Ranka valdomas pavojaus signalizavimo įtaisas
	Įvesties-išvesties modulis
	Vidinis signalizatorius (sirena) su blykste
	Lauko signalizatorius (sirena) su blykste IP67

0	2024.10	Konkursui ir darbo projektui parengti.
LAIDA	DATA	LAIDOS STATUSAS. KEITIMŲ PRIEŽASTIS
KVAL. PATV. DOK.NR.		
13444	PDV	Ježi Lukaševič
TP	UŽSAKOVAS:	VŠĮ RESPUBLIKINĖ VILNIAUS PSICHIATRIJOS LIGONINĖ
PROJEKTO PAVADINIMAS:		VŠĮ RESPUBLIKINĖ VILNIAUS PSICHIATRIJOS LIGONINĖ Parko g. 21, LT- 11205 Vilnius, REANIMACIJOS IR INTENSYVIOSIOS TERAPIJOS, II, IV PSICHIATRIJOS IR PSICHOSOCIALINĖS REABILITACIJOS, V. NUOTAIKOS SUTIKIMŲ SKYRIŲ GAISRO APTIKIMO SISTEMOS TECHNINIS PROJEKTAS
DOKUMENTO PAVADINIMAS		DOKUMENTO ŽYMUO
12D3/p pastato pirmo aukšto planas M1:100		S240911-TP-GSS-B.04
Laida	Lapas	Lapų
0	2	2

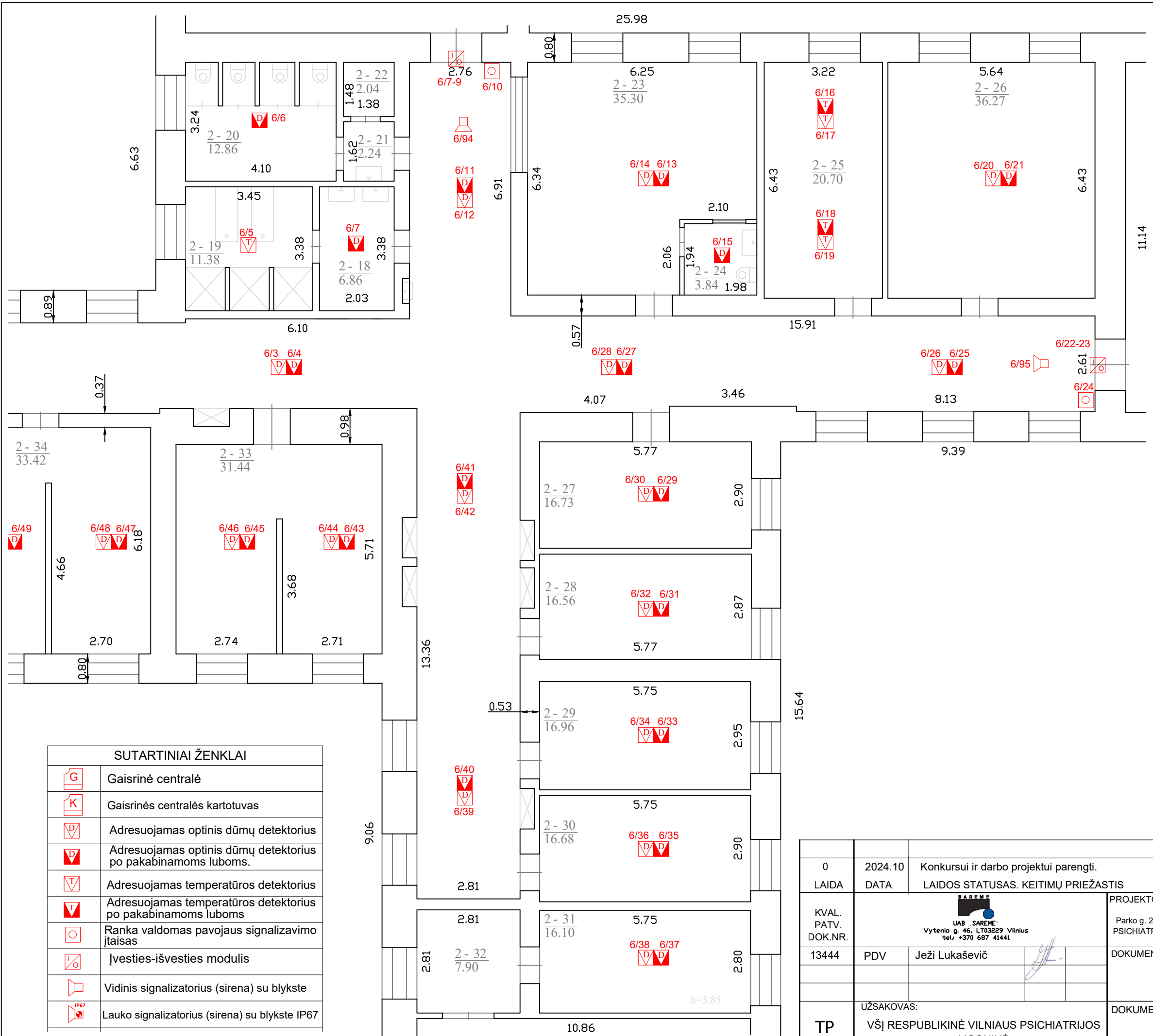
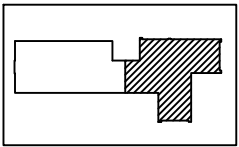


SUTARTINIAI ŽENKLAI	
	Gaisrinė centralė
	Gaisrinės centralės kartotuvai
	Adresuojamas optinis dūmų detektorius
	Adresuojamas optinis dūmų detektorius po pakabinamoms luboms.
	Adresuojamas temperatūros detektorius
	Adresuojamas temperatūros detektorius po pakabinamoms luboms
	Ranka valdomas pavojaus signalizavimo įtaisas
	Įvesties-išvesties modulis
	Vidinis signalizatorius (sirena) su blykste
	Lauko signalizatorius (sirena) su blykste IP67

Patalpos Nr	Pavadinimas	Plotas, m²
2-1	Koridorius	266,29
2-2	Lankytojų kab.	16,55
2-3	Laptinė	
2-43	Koriudoriukas	3,27
2-44	Gdytojų kab.	15,79
2-45	Gdytojų kab.	12,1
2-46	Vedėjo kab.	13,14
2-6	Gdytojų kab.	8,82
2-7	Gdytojų kab.	10,65
2-8	Personalo kab.	6,99
2-9	San. mazgas	5,12
2-10	Sandėliukas	2,96
2-42	Slaugytojų postas	7,42

Patalpos Nr	Pavadinimas	Plotas, m²
2-11	Slaugytojų kab.	11,08
2-12	Procedūrinis	10,53
2-13	Slaugos administratoriaus kab.	10,09
2-14	Procedūrinis	11,97
2-34	Palata Nr. 5	33,42
2-35	Palata Nr. 4	17,39
2-36	Rūbinė	12,52
2-37	Palata Nr. 3	18,52
2-38	Palata Nr. 2	36,6
2-39	Palata Nr. 1	16,95
2-40	Slaugos darbuotojai	15,36
2-41	Virtuvėlė	15,3

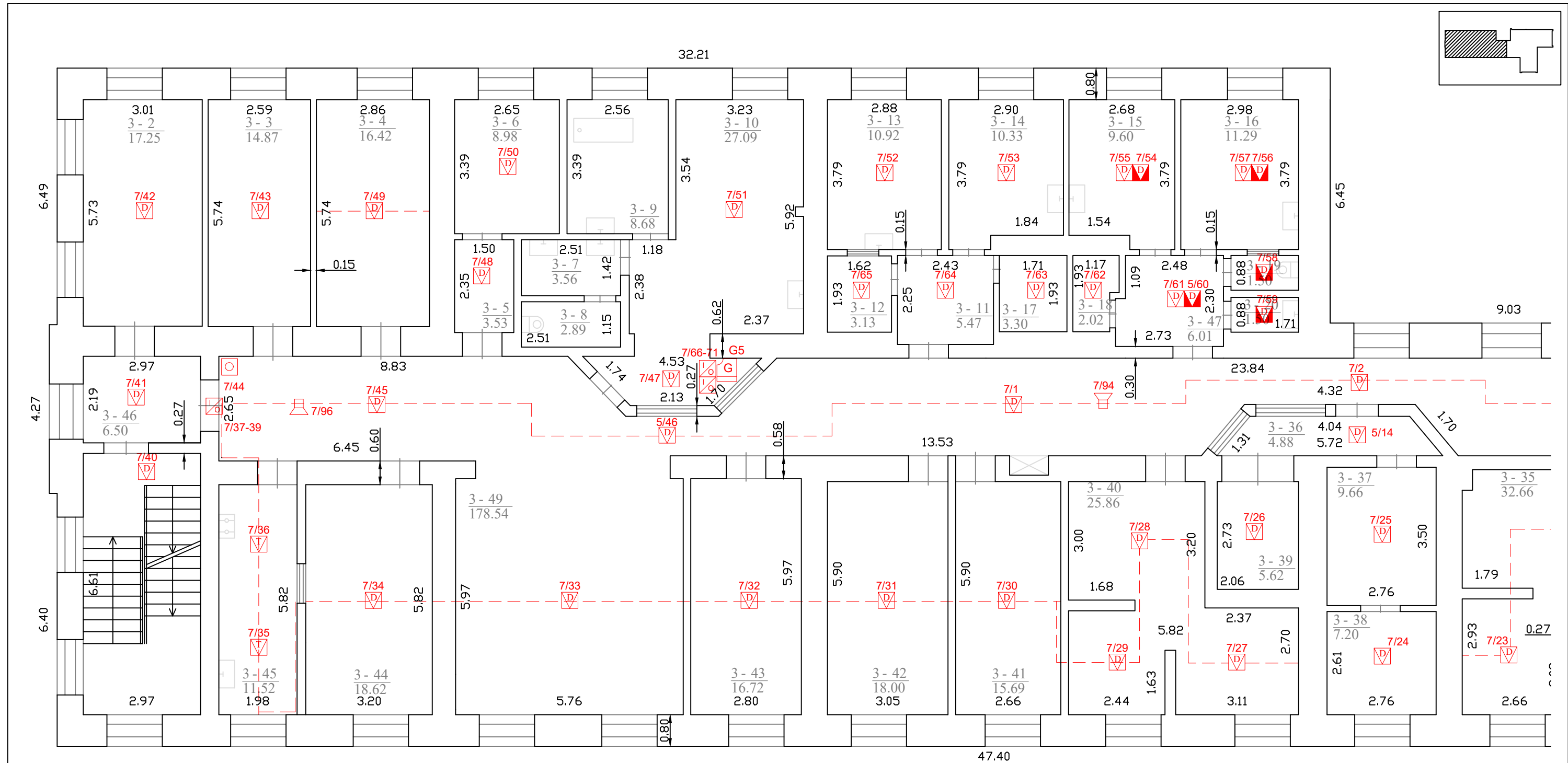
0	2024.10	Konkursui ir darbo projektui parengti.
LAIDA	DATA	LAIDOS STATUSAS. KEITIMŲ PRIEŽASTIS
KVAL. PATV. DOK.NR.	 UAB "SAREME" Vytenio g. 46, LT03229 Vilnius tel. +370 687 41441	
13444	PDV	Ježi Lukaševič
TP	UŽSAKOVAS: VŠĮ RESPUBLIKINĖ VILNIAUS PSICHIATRIJOS LIGONINĖ	PROJEKTO PAVADINIMAS: VŠĮ RESPUBLIKINĖ VILNIAUS PSICHIATRIJOS LIGONINĖ Parko g. 21, LT- 11205 Vilnius, REANIMACIJOS IR INTENSIVIOSIOS TERAPIJOS, II, IV PSICHIATRIJOS IR PSICHOSOCIALINĖS REABILITACIJOS, V. NUOTAIKOS SUTRIKIMŲ SKYRIŲ GAISRO APTIKIMO SISTEMOS TECHNINIS PROJEKTAS DOKUMENTO PAVADINIMAS 12D3/p pastato antro aukšto planas M1:100
		Laida
		0
		DOKUMENTO ŽYMUO
		S240911-TP-GSS-B.05
		Lapas Lapų
		1 2



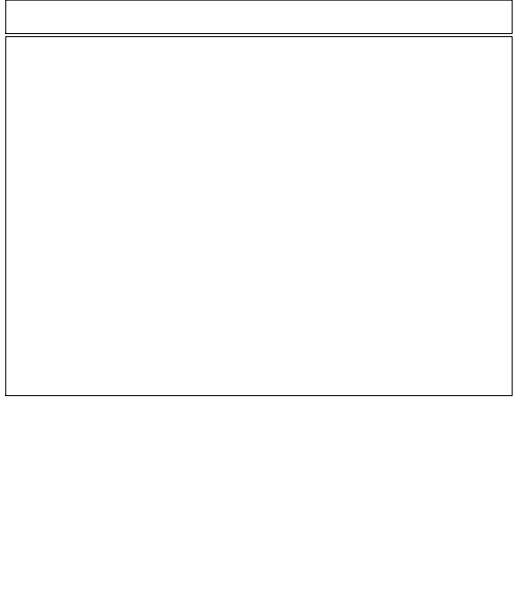
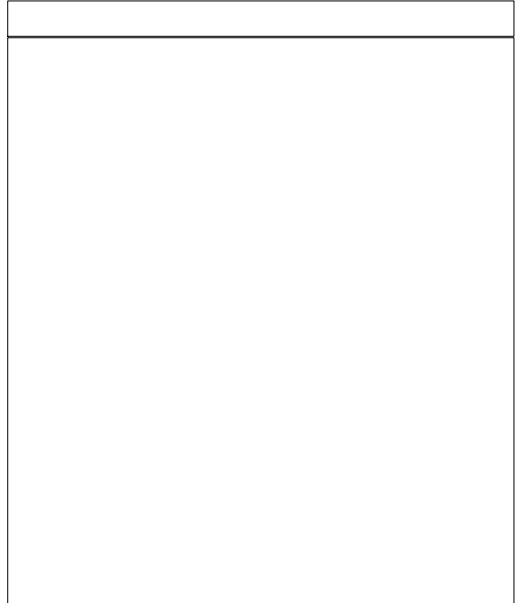
Patalpos Nr.	Pavadinimas	Plotas, m ²
2-19	San. mazgas	11,38
2-20	San. mazgas	12,86
2-21	San. mazgas	2,24
2-22	San. mazgas	2,04
2-23	Stebėjimo palata	35,3
2-24	San. mazgas	3,84
2-25	Rūkyimo vieta	20,7
2-26	Užimtumo kambarys	36,27
2-27	Ūkio reikalų tvarkytojo kab.	16,73
2-28	Palata Nr. 7	16,56
2-29	Palata Nr. 8	16,96
2-30	Rezidentų kab.	16,68
2-31	Kitas skyrius	16,1
2-32	Kitas skyrius	7,9
2-33	Palata Nr. 6	31,44
2-34	Palata Nr. 5	33,42

SUTARTINIAI ŽENKLAI	
	Gaisrinė centralė
	Gaisrinės centralės kartotuvai
	Adresuojamas optinis dūmų detektorius
	Adresuojamas optinis dūmų detektorius po pakabinamoms luboms.
	Adresuojamas temperatūros detektorius
	Adresuojamas temperatūros detektorius po pakabinamoms luboms
	Ranka valdomas pavojaus signalizavimo įtaisas
	Įvesties-išvesties modulis
	Vidinis signalizatorius (sirena) su blykste
	Lauko signalizatorius (sirena) su blykste IP67

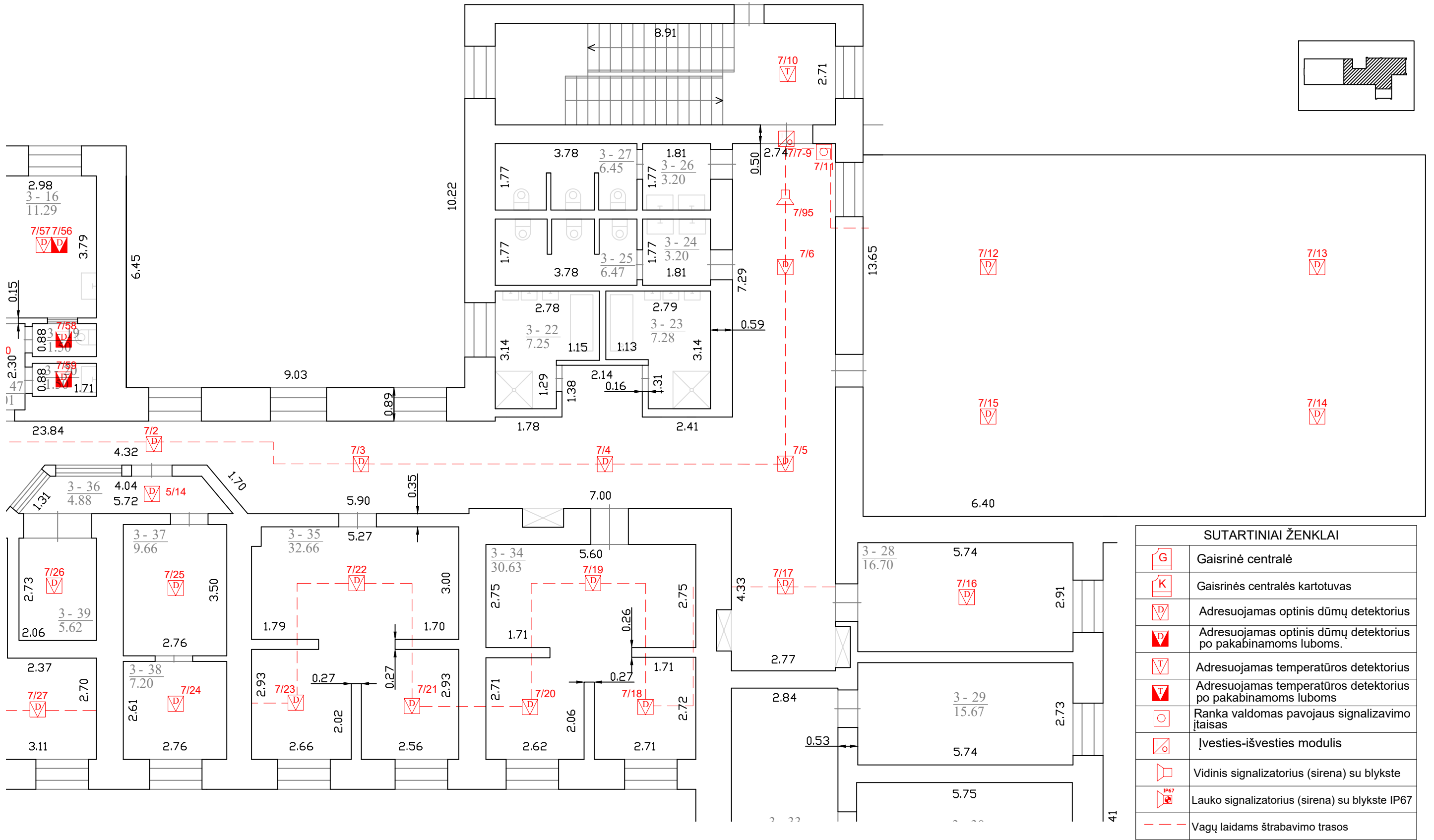
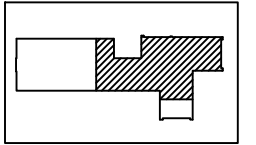
0	2024.10	Konkursui ir darbo projektui parengti.
LAIDA	DATA	LAIDOS STATUSAS. KEITIMŲ PRIEŽASTIS
KVAL. PATV. DOK.NR.	 UAB "SAREME" Vytenio g. 46, LT03229 Vilnius tel. +370 687 41441	
13444	PDV	Ježi Lukaševič
TP	UŽSAKOVAS:	VŠĮ RESPUBLIKINĖ VILNIAUS PSICHIATRIJOS LIGONINĖ
PROJEKTO PAVADINIMAS:		VŠĮ RESPUBLIKINĖ VILNIAUS PSICHIATRIJOS LIGONINĖ Parko g. 21, LT-11205 Vilnius, REANIMACIJOS IR INTENSIVIOSIOS TERAPIJOS, II, IV PSICHIATRIJOS IR PSICHOSOCIALINĖS REABILITACIJOS, V, NUOTAIKOS SUTRIKIMŲ SKYRIŲ GAISRO APTIKIMO SISTEMOS TECHNINIS PROJEKTAS
DOKUMENTO PAVADINIMAS		Laida
12D3/p pastato antro aukšto planas M1:100		0
DOKUMENTO ŽYMUO		Lapas Lapų
S240911-TP-GSS-B.05		2 2



SUTARTINIAI ŽENKLAI	
	Gaisrinė centralė
	Gaisrinės centralės kartotuvai
	Adresuojamas optinis dūmų detektorius
	Adresuojamas optinis dūmų detektorius po pakabinamoms luboms.
	Adresuojamas temperatūros detektorius
	Adresuojamas temperatūros detektorius po pakabinamoms luboms
	Ranka valdomas pavojaus signalizavimo įtaisas
	Įvesties-išvesties modulis
	Vidinis signalizatorius (sirena) su blykste
	Lauko signalizatorius (sirena) su blykste IP67
	Vagų laidams štrabavimo trasos



0	2024.10	Konkursui ir darbo projektui parengti.	
LAIDA	DATA	LAIDOS STATUSAS. KEITIMŲ PRIEŽASTIS	
KVAL. PATV. DOK.NR.			PROJEKTO PAVADINIMAS: VŠĮ RESPUBLIKINĖ VILNIAUS PSICHIATRIJOS LIGONINĖ Parko g. 21, LT- 11205 Vilnius, REANIMACIJOS IR INTENSIVIOSIOS TERAPIJOS, II, IV PSICHIATRIJOS IR PSICHOSOCIALINĖS REABILITACIJOS, V. NUOTAIKOS SUTRIKIMŲ SKYRIŲ GAISRO APTIKIMO SISTEMOS TECHNINIS PROJEKTAS
13444	PDV	Ježi Lukaševič	DOKUMENTO PAVADINIMAS
			12D3/p pastato trečio aukšto planas M1:100
TP	UŽSAKOVAS:	VŠĮ RESPUBLIKINĖ VILNIAUS PSICHIATRIJOS LIGONINĖ	DOKUMENTO ŽYMUO
			S240911-TP-GSS-B.06
			Lapas Lapų
			1 2



SUTARTINIAI ŽENKLAI	
	Gaisrinė centralė
	Gaisrinės centralės kartotuvai
	Adresuojamas optinis dūmų detektorius
	Adresuojamas optinis dūmų detektorius po pakabinamoms luboms.
	Adresuojamas temperatūros detektorius
	Adresuojamas temperatūros detektorius po pakabinamoms luboms
	Ranka valdomas pavojaus signalizavimo įtaisas
	Įvesties-išvesties modulis
	Vidinis signalizatorius (sirena) su blykste
	Lauko signalizatorius (sirena) su blykste IP67
	Vagų laidams štrabavimo trasos

Patalpos Nr	Pavadinimas	Plotas, m²
3-16	Mokama palata Nr. 2	11,29
3-17	Sandėliukas	3,3
3-18	Sandėliukas	2,02
3-19	San. mazgas	1,5
3-20	San. mazgas	1,3
3-47	Koridorius	6,01
3-22	San. mazgas	7,25
3-23	San. mazgas	7,28
3-24	San. mazgas	3,2
3-25	San. mazgas	6,47
3-26	San. mazgas	3,2

Patalpos Nr	Pavadinimas	Plotas, m²
3-26	San. mazgas	3,2
3-27	San. mazgas	6,45
3-28	Ūkio reikalų tvarkytojo kab.	16,7
3-34	Palata Nr. 8	30,63
3-35	Palata Nr. 7	32,66
3-36	Ergoterapijos kabinetai	4,88
3-37	Ergoterapijos kabinetai	9,66
3-38	Ergoterapijos kabinetai	7,2
3-39	Ergoterapijos kabinetai	5,62
3-40	Palata Nr. 5	25,86

0	2024.10	Konkursui ir darbo projektui parengti.	
LAIDA	DATA	LAIDOS STATUSAS. KEITIMŲ PRIEŽASTIS	
KVAL. PATV. DOK.NR.			PROJEKTO PAVADINIMAS: VŠĮ RESPUBLIKINĖ VILNIAUS PSICHIATRIJOS LIGONINĖ Parko g. 21, LT-11205 Vilnius, REANIMACIJOS IR INTENSIVIOSIOS TERAPIJOS, II, IV PSICHIATRIJOS IR PSICHOSOCIALINĖS REABILITACIJOS, V, NUOTAIKOS SUTRIKIMŲ SKYRIŲ GAISRO APTIKIMO SISTEMOS TECHNINIS PROJEKTAS
13444	PDV	Ježi Lukaševič	DOKUMENTO PAVADINIMAS 12D3/p pastato trečio aukšto planas M1:100
TP	UŽSAKOVAS:	VŠĮ RESPUBLIKINĖ VILNIAUS PSICHIATRIJOS LIGONINĖ	DOKUMENTO ŽYMUO S240911-TP-GSS-B.06
			Lapas Lapų 2 2



STATYBOS PRODUKCIJOS
SERTIFIKAVIMO CENTRAS

Valstybės įmonė Statybos produkcijos sertifikavimo centras, įmonės kodas 110068926, Linkmenų g. 28, LT-08217 Vilnius

KVALIFIKACIJOS ATESTATAS

Nr.13444

Ježi Lukaševič

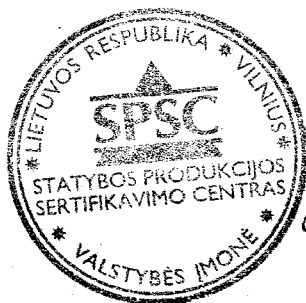
A.k. 35912160537

Suteikta teisė eiti ypatingo statinio projekto dalies vadovo pareigas.

Statiniai: gyvenamieji ir negyvenamieji pastatai, susisiekimo komunikacijos,
inžineriniai tinklai, kiti statiniai.

Projekto dalys: apsauginės signalizacijos, gaisrinės signalizacijos, procesų valdymo ir
automatizacijos.

Direktorius



Robertas Encius

08262

Išduotas 2013 m. lapkričio 29 d.

Pirmą kartą išduotas 2003 m. gruodžio 18 d.

Kvalifikacijos atestatų registras skelbiamas www.spsc.lt